

進化しつづける
Cube+
キューブ・プラス



還元料 [RW-Cube+] 標準価格 (税込) **204,600円**
(標準工事費込) (186,000円 税別)

- 主な仕様**
- 医療機器製造販売承認番号:221AGBZX00290A01 ●定格電圧:AC100V ●定格電流:4.5A ●定格周波数:50/60Hz ●電解電圧:50V (max.) ●消費電力:約260W ●電解槽:4槽 (8セル) ●電極:プラチナコーティング電極 ●取水方式:2ウェイ方式 ●定格生成量:電解水素水4.0ℓ/分 (max.) 酸性水4.0ℓ/分 (max.) 浄水5ℓ/分 (max.) ※本体入水圧 (動水圧) 180kpaの場合 ●配管圧力:50kpa (最低動作水圧) ~700kpa ●本体重量:約3kg ●電源コード長:約2.7m ●本体寸法:276(W)×248(H)×112(D)mm
 - 浄水カートリッジの過能力:JIS規格指定17物質*7トン (水質及び使用量によって多少の違いが生じますが、1日19ℓを使用した場合で約一年間使用できます。)*
 - ※1:①逆離膜ろ過装置(カルキ) ②濾り ③クロロホルム ④プロモジクロロメタン ⑤ジプロモクロロメタン ⑥プロホルム ⑦シス-1,2-ジクロロエチレン及びトランス-1,2-ジクロロエチレン ⑧テトラクロロエチレン ⑨トリクロロエチレン ⑩ベンゼン ⑪トリハロメタン ⑫CAT (農薬) ⑬2-MIB (カビ臭) ⑭溶解性鉛 ⑮陰イオン界面活性剤 ⑯フェノール類 ⑰ジエオキシム (カビ臭)
 - 電解槽洗浄方式:ダブル・オートチェンジ・クロスライン方式
 - 電源回路:スイッチングレギュレーター制御方式 ●本体保護機能:分岐水栓定流量弁 / 分岐水栓警告弁 (過大水压防止) / 定電流制御回路 / 過熱防止装置

■カートリッジ交換

Cube+カートリッジ

※浄水カートリッジの交換時期は使用量を積算し、7,000リットルになると表示パネルでお知らせします。(使用量が7,000リットルに満たない場合でも1年経過すると交換時期としてお知らせします。)

標準価格 (税込) **15,950円** 作業内容: カートリッジ交換・ホース交換 ●離島の場合は、別途料金がかかります。

標準価格 (カートリッジのみ) **10,450円** ※地域により原水の状態によってカートリッジ寿命が異なります。

※掲載の製品の色は印刷ですので実際の色と異なる場合があります。
※製品の定格およびデザインは改良などのため予告なく変更する場合があります。
ご了承ください。
※特殊工事等が発生した際、別途料金がかかります。

安心の3年保証 通常1年の保証を3年に延長した安心保証
保証内容は商品添付の3年間保証書をご覧ください。

! 排水ホースから出る水を溜られる場合は、蛇口の閉め忘れにご注意ください!

【注意項目】 蛇口がわずかでも開いている場合は、水が排水ホースだけに流れますので、溜っていたタンクなどから溢れてしまうことがあります。

【発生事例】 台所の床でポリタンクに排水ホースの水を溜めておられ、おやすみになる前に蛇口を閉められたが完全に閉まっておらず、朝方まで溢れた状態でした。お客様宅がマンションでしたので下の階にまで漏れてしまった事例が発生しております。

十分にご注意ください。

ご使用前のご注意

- 腎疾患(腎不全やカリウム排泄障害)の方は、飲用しないでください。
- 腎臓に障害がある方は医師に相談してください。

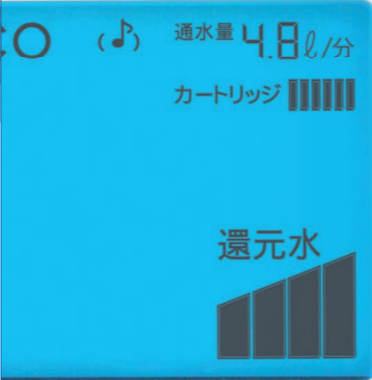
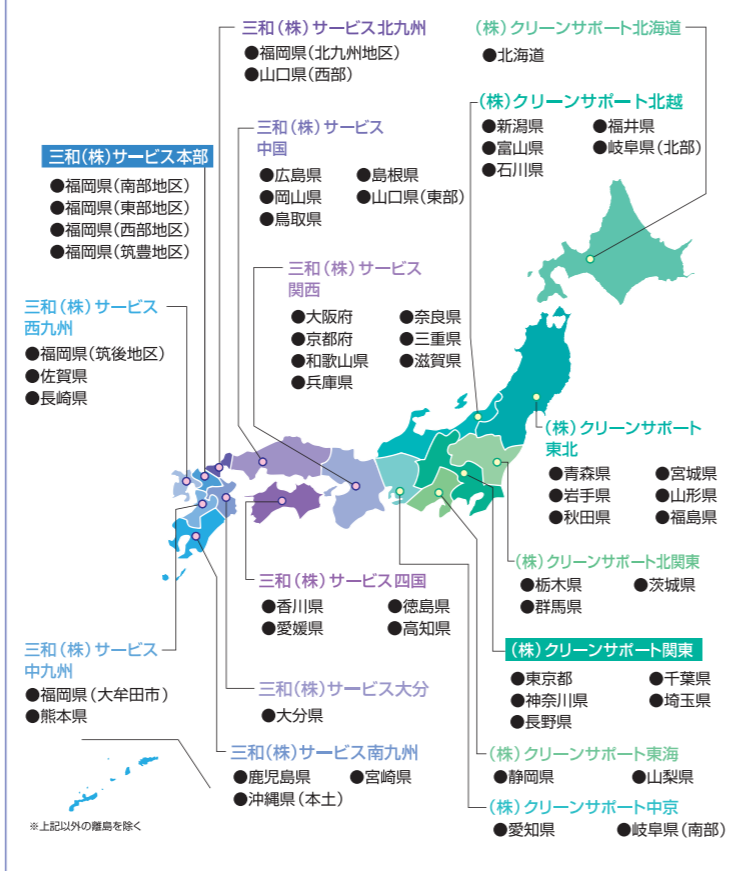
商品に関する問合せ・クレジットのご質問など **お客様相談窓口 ☎0120-412-630**

総発売元 **SANWA 三和株式会社**
本社 / 〒812-0016
福岡市博多区博多駅南1丁目6番9号三和ビル
TEL.092-471-5538(代) FAX.092-471-5588
<https://www.sanwa-inf.co.jp>

製造元 **Trim 株式会社 トリムエレクトリックマシナリー**

■取付メンテナンス 三和全国サービスネットワーク
お問い合わせは

西日本地区 三和株式会社サービス 電話無料 **0120-380413**
東日本地区 株式会社クリーンサポート



Cube+
kangensui

毎日が変わる、
『Cube+』で変わる。



進化しつづける
Cube+
キューブ・プラス

STYLISH LIFE DEVICE Kangensui Cube⁺

毎日がイキイキ。 毎日が「プラス」思考。



「健康」「エコ」「スタイリッシュ」「経済的」をコンセプトに
暮らしにゆとりと潤いをプラスしました。

あなたと、そしてあなたの大切なご家族の
ココロはずむ生活をサポートします。

電解水素水整水器 還元粋『Cube⁺』

耐久性もグンと進化しました。

厚生労働省認可 家庭用管理医療機器

効果・効能／胃腸症状の改善

- 胃もたれや胃の不快感を和らげます。
- 胃腸の働きを助け、お通じを良好にします。

医療機器製造販売認証番号: 221AGBZX00290A01
※本機は医薬品医療機器等法(旧薬事法)第2条第4項の政令で定める
医療機器であり、第6項の厚生労働大臣が指定した管理医療機器です。



Health

胃腸症状の改善に効果があり、
胃もたれや、胃の不快感を和らげ
おなかの調子を整えます。
Cubeプラスは安心・安全、
そして健康を支える水を
作りつづけます。

Eco

水素が豊富な電解水素水は食卓で、
同時に生成される酸性水は洗顔やお掃除に使い、
水資源を有効に活かせます。
最新技術で消費電力を抑え、節電対策にも効果的。
お求めやすいプライスは家計のエコに貢献します。



Plus

使いやすさはそのままに、耐久性をグンとアップ。
いつも健康な水を変わずに使っていただきたいから、
Cubeプラスは変わりました。

Stylish

様々なキッチンスタイルに似合う、
全方位シンプル&コンパクトデザインを採用。

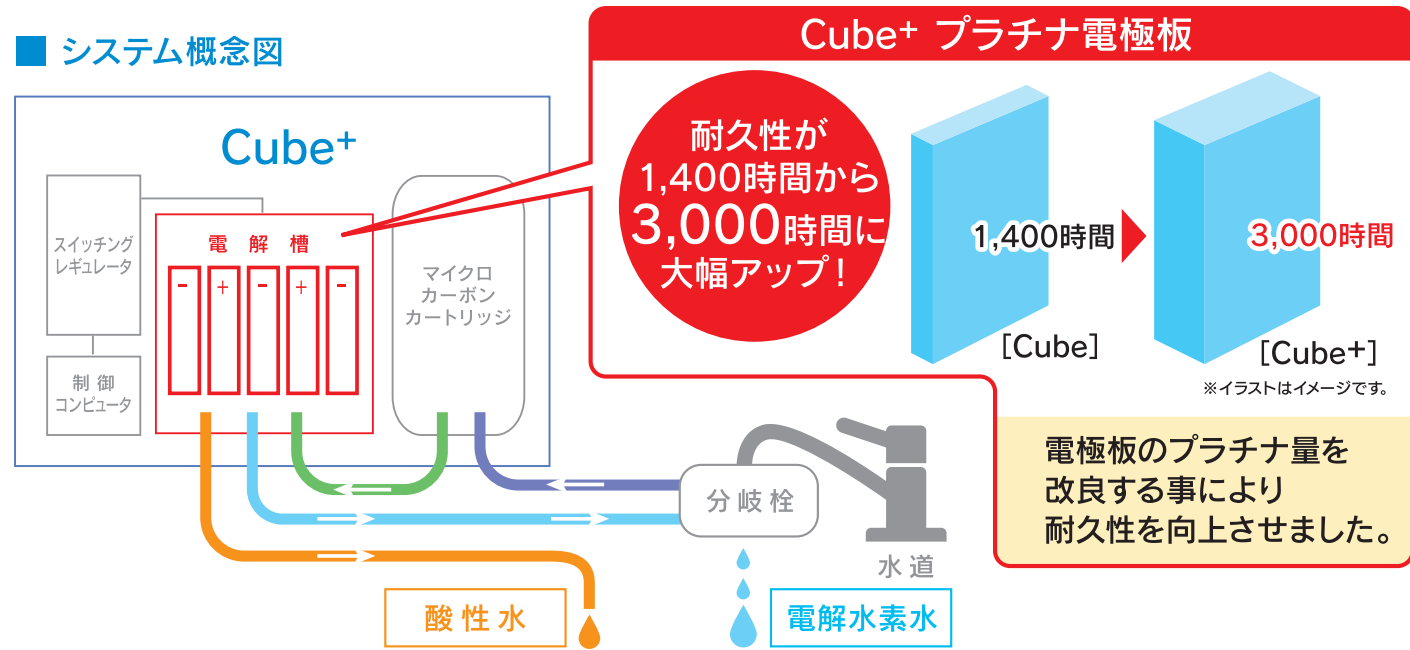
スタイリッシュな
ライフスタイルを演出します。

高次元で融合したシンプル&コンパクト設計。

究極のカタチの中に様々な機能が盛り込まれています。

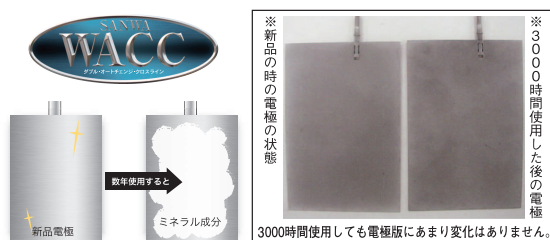


■ システム概念図

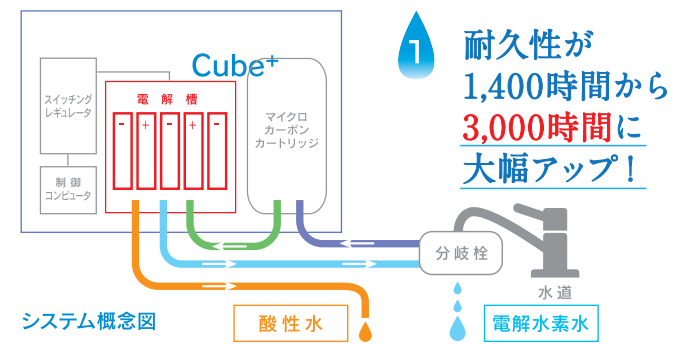
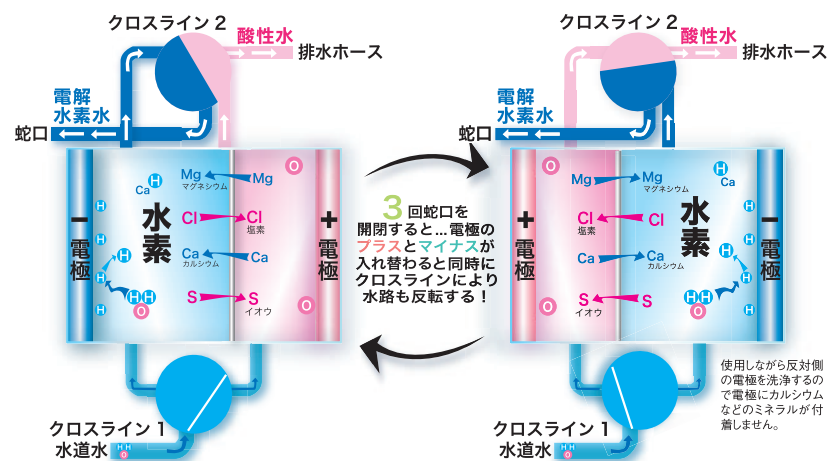


■ 電解水素水を恒久的に生成するためにダブル・オートチェンジ・クロスライン(WACC)方式の採用

電気分解をするとマイナス極側の電極板には、カルシウムやマグネシウム等のミネラル成分が付着します。数年使用すると電極板はミネラルで覆い隠されてしまいます。こうなると電気分解はできなくなってしまいます。

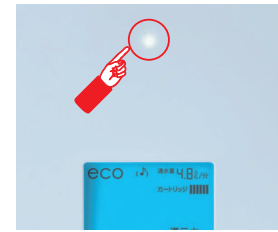


◎電極板がいつまでも、キレイな理由はWACC方式



2 水素シグナルで 水素の生成をお知らせ

電解水素水の生成時に液晶画面上の水素シグナルが点滅し、水素の生成をお知らせします。水素の濃度が高い時は、点滅の速度が速く、低い時は点滅の速度が遅くなります。



3 一目で状態が分かるカラー液晶パネル

電解水素水の生成中は音楽が流れ、電解生成していることをお知らせします。電解水素水はブルー、浄水はグリーン、酸性水はオレンジ色に液晶画面が照光し、生成中の水の種類が一目で確認できます。



4 排水量調節で水資源の節減に

電解水素水と排水の取水バランスの調整ができます。排水量調整によって電解水素水の濃度調節もできます。



5 Ecoスイッチで消費電力を節約、常に節電できるエコ整水器

本体上部にあるecoスイッチで、省電力モード(※電解電流約70%、消費電力50%当社比)に切り替えてご使用いただくことができます。この機能は硬水地域や水量が少なく電解水素水pH値が上がりすぎる場合に有効です。また、待機消費電力が0.5Wと低く、常に節電できるエコ整水器です。



6 スイッチング・レギュレータ制御方式で水質の違いに対応

いつも安定した濃度の電解水素水を生成するために、地域や季節によって変化する水質に応じて自動的に電気分解を制御します。さらに、この制御方式は電源交換効率が良く、電気を有効に使うことのできるエコ技術でもあります。

7 高効率多層型電解槽・5枚電極採用

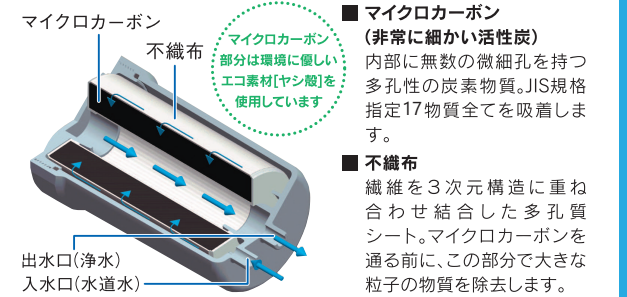
4層8セルに分かれた多層型電解槽を採用することで、電気分解の効率を高め、電気を有効に使っています。

JIS規格による指定17物質*1を除去

8 PREMIUM マイクロカーボンカートリッジ

マイクロカーボンカートリッジは、非常に細かい活性炭(マイクロカーボン)で構成されており、溶解物質の吸着が早く、濁りなどの微粒子までしっかり取り除きます。新成型法により、マイクロカーボンだけでJIS規格指定17物質*1の除去が可能になりました。また、ろ過材が目詰まりしにくく、水が流れやすいのが特徴です。

*1 JIS S3201 の試験方式で規定された除去対象物質



JIS規格で指定された除去対象17物質とは?

1 遊離残留塩素(カルキ)	消毒用添加物質で、水の味を損なう原因となっています。
2 濁り	水の中にある微粒子等の濁りが発生させる物質です。
3 クロロホルム	
4 プロモジクロロメタン	水道原水の有機化合物と塩素が反応してできる物質です。
5 ジプロモクロロメタン	
6 プロモホルム	
7 シス-1,2-ジクロロエチレン及びトランス-1,2-ジクロロエチレン	樹脂・香料・染料の抽出溶剤、洗浄剤などに使われています。
8 テトラクロロエチレン	ドライクリーニング用の洗浄剤や金属洗浄用の溶剤などに使われています。
9 トリクロロエチレン	金属洗浄用の溶剤のほか、生ゴム、染料の溶剤等に使われています。
10 ベンゼン	染料・医薬品・農薬等の様々な化学品の合成原料、溶剤、抽出剤などに使われています。
11 総トリハロメタン	③~⑥の総称を「総トリハロメタン」としており、水道原水の有機化合物と塩素が反応してできる物質です。
12 CAT(農薬)	除草剤に広く使用されています。
13 2-MIB(カビ臭)	植物プランクトンにより産出されるものでいやな臭いの原因となります。
14 溶解性鉛	水道用鉛管を使用する地域や家庭において水道水中に溶け込んでいます。
15 陰イオン界面活性剤	石けんをはじめ、多くの合成洗剤に使用されています。
16 フェノール類	染料や樹脂などの製造に使用されており、不快な臭味をつけます。
17 ジェオスミン(カビ臭)	植物プランクトンにより産出されるもので、いやな臭いの原因となります。

※浄水カートリッジの交換時期は使用水量を積算し、7,000リットルになると表示パネルでお知らせします。(使用量が7,000リットルに満たない場合でも1年経過すると交換時期としてお知らせします。)

水の中は水素の宝庫。 電気分解のメカニズム!!

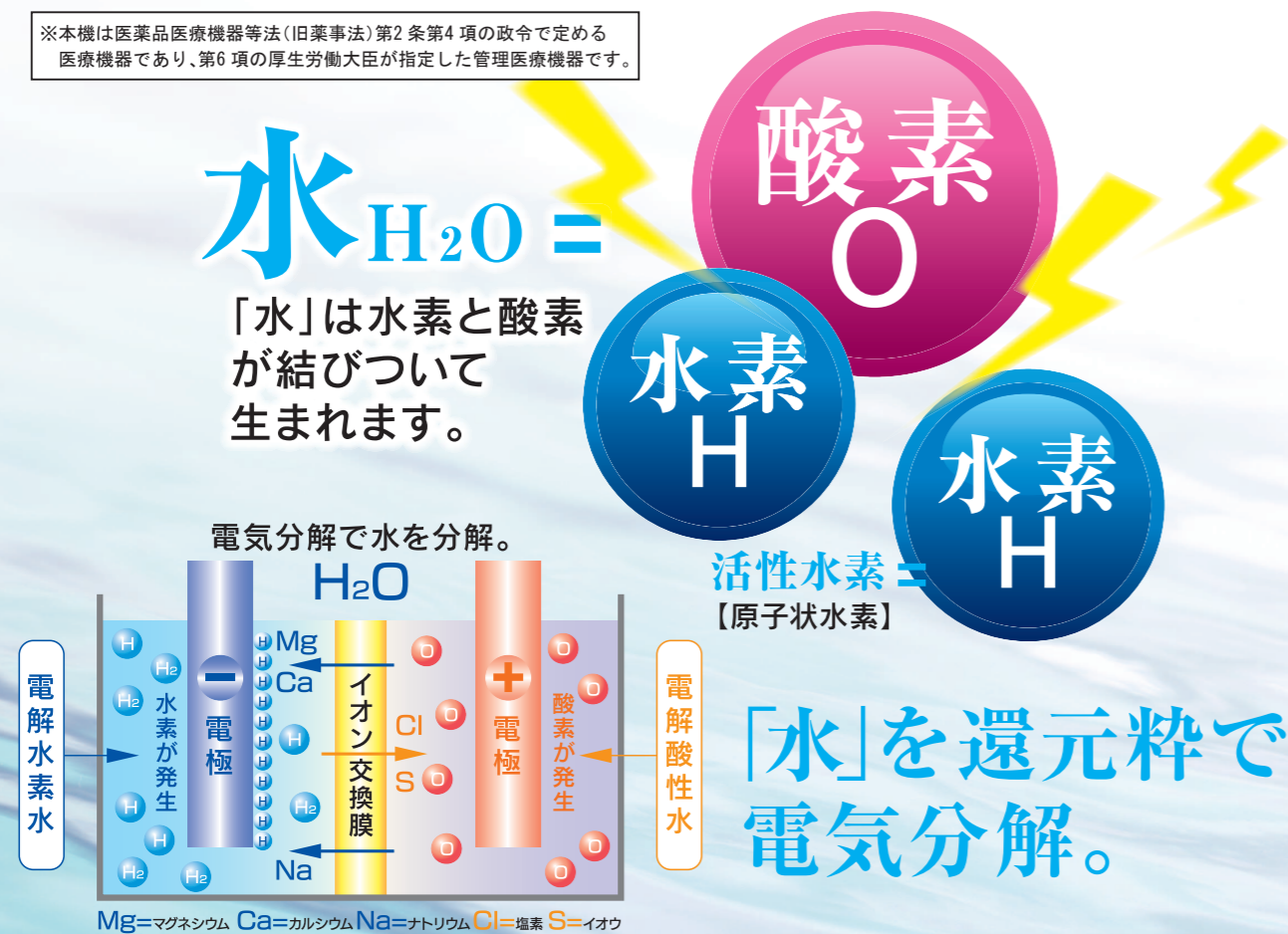
水は化学式で言うと「H₂O」。水素が2つと酸素が1つで構成されています。通常この水素と酸素を切り離すことはできません。

電気分解は熱量にすると水を12,000度で加熱するのと同じエネルギーに相当します。だから水素と酸素を切り離すことができるのです。

切り離された「原子状水素」これが活性水素と呼ばれています。

様々な水を作る機器は、巷に山ほどありますがこの電解水素水整水器は厚生労働省より家庭用医療機器として認証されています。

※本機は医薬品医療機器等法(旧薬事法)第2条第4項の政令で定める医療機器であり、第6項の厚生労働大臣が指定した管理医療機器です。



活性水素を多く含んだ「電解水素水」と酸素を含んだ「電解酸性水」。ご家庭の水道水を還元剤[Cube⁺]で電気分解すると、この2種類の水を同時に生成することができます。

酸化と還元の関係

酸化

酸素と化合すること。水素を失うこと。電子を失うこと。例えば鉄などを錆びさせる。リンゴなどを変色させる。このような作用が酸化の代表的な反応です。

還元

水素と化合すること。酸素を失うこと。電子を得ること。例えば鉄などを錆びにくくさせる。リンゴなどが変色しにくくなる。このような作用が還元の代表的な反応です。

食卓を潤す電解水素水

水を電気分解したときに陰極(マイナス)側で生成されたアルカリ性で還元性を持つ水素を豊富に含んだ水です。そのままお飲みになるのはもちろん、様々なお料理にご利用いただけます。また、胃腸症状の改善に効果がありますので、毎朝のお通じなどが気になる方は是非お試しください。



電解水素水はそのままはもちろん、お茶・紅茶・コーヒーなどの味を引き立ててくれます。



煮物などのお料理に使うことで、素材の旨味と風味を引き立ててくれます。



ダシを取るときにお使いいただくと、濁りのない透明感のある上品なダシが取れます。



調理素材のアク抜きにもお使いいただけます。



ご飯を炊くときに電解水素水を使うと、炊き上がりがふっくらと美味しくなります。

洗顔や洗いに酸性水

水を電気分解したときに陽極(プラス)側で生成される酸性の水です。洗顔、洗髪、入浴やお掃除などにもご利用いただけます。



普通の洗顔はもちろん、酸性水での蒸しタオルやコットンパックのスキンケアはおすすめです。



汚れ落ちがよく、乾きがいいので拭き掃除におすすめです。台所用品のつけ置き洗いにもお使いください。



てんぶらの衣をとく水にお使いいただけます。



食器洗いやお掃除、お洗濯など幅広くお使いください。

暮らしに欠かせない浄水



JIS規格による指定17物質が除去された水です。赤ちゃんのミルクや薬の服用などにお使いください。

スタイリッシュなCube⁺を
快適にお使いいただくためには
簡単な取付工事が必要です



スタイリッシュなCube⁺を
様々なキッチンでお使いいただくために

付帯工事例 ちょっとした工夫で、既存の水道水栓に還元剤専用の部品が取り付けられます。固定しますので配管まわりがスッキリ納まります。

■今ある蛇口を兼用して標準取付けができる蛇口例 標準タイプのアダプターセットにて分岐水栓取付が可能です



■標準取付けができない蛇口例 これらのタイプの蛇口のお客様には、別途工事が必要となります



分岐水栓標準取付の取付方法

A type

- 蛇口パイプ径(16・17.5・19mm)
- 先端の膨らんだタイプはAタイプのアダプターをご使用ください。

B type

- 泡沫金具を外すとパイプの外側にネジが現れるタイプ。
- 外ネジ型はBタイプのアダプターをご使用ください。

C type

- 泡沫金具を外すとパイプの内側にネジが現れるタイプ。
- 内ネジ型はCタイプのアダプターをご使用ください。

D type

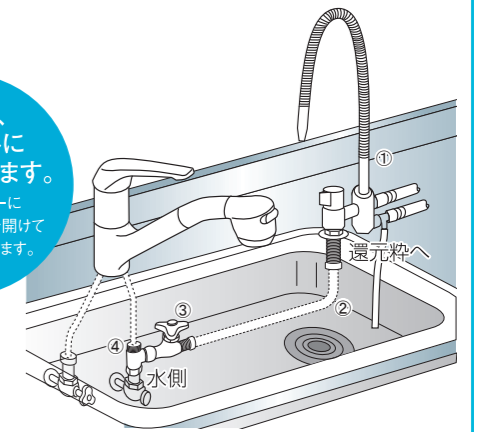
- 先端が丸くなっている蛇口。
- 先端に膨らみがないものはDタイプのアダプターをご使用ください。

※表示価格は全て税別価格になっております。※仕様及び価格等は改良のため予告なく変更することがございます。

専用蛇口取付例 標準取付できない場合や、お客様が使い易いキッチンレイアウトでの取付を希望される場合にお勧めします。

*下記の料金は目安であり、取付の場所や状況によって異なります。
*他の専用蛇口をご希望の場合はサービスマンにご相談ください。

スッキリ、コンパクトに取り付けられます。シンクカウンターに直径25mmの穴を開けてシンク下で分岐します。



<p>A</p> <p>先止水栓 7,700円(税込) (7,000円 税別) (NSJCT7)</p>	+	<p>① リターンバルブ・フレキ(Cube⁺用) 4,950円(税込) (4,500円 税別) (RWCO08)</p>	+	<p>② フレキパイプ 2,585円(税込) (2,350円 税別) (PT193A)</p>	=	
<p>B</p> <p>先止水栓 7,700円(税込) (7,000円 税別) (TY-003)</p>	+	<p>③ 止水栓 2,530円(税込) (2,300円 税別) (V26A13)</p>	+	<p>④ 片ナットチーズ 1,870円(税込) (1,700円 税別) (T6-6XG)</p>	=	

<p>蛇口 8,085円(税込) (7,350円 税別) (SANEI JA575H 13)</p>	+	<p>中継分岐栓 4,950円(税込) (4,500円 税別) (RWCO05)</p>	=			
<p>片ナットチーズ 1,870円(税込) (1,700円 税別) (T6-6XG)</p>	+	<p>フレキパイプ 2,585円(税込) (2,350円 税別) (PT193A)</p>	+	<p>止水栓 2,530円(税込) (2,300円 税別) (V26A13)</p>	=	

作業料 13,200円(税込)(12,000円 税別)
取付例/合計 33,220円(税込)(30,200円 税別)

※仕様及び価格等は改良のため予告なく変更することがございます。

シングル分岐栓取付例 ①

取付前 + シングル分岐栓 = リターンバルブ・フレキ(Cube⁺用)

シングル分岐栓 14,850円(税込)～20,350円(税込)
(13,500円 税別) (18,500円 税別)
(蛇口により異なります)

リターンバルブ・フレキ(Cube⁺用) 4,950円(税込)
(4,500円 税別) (RWCO08)

作業料 6,600円(税込)(6,000円 税別)
取付例/合計 26,400円(税込)(24,000円 税別)
31,900円(税込)(29,000円 税別)

キッチンシンクに取り付けている蛇口で標準取付ができない場合に使用します。特にキッチンの加工が出来ないお宅にお勧めいたします。この場合、蛇口によって必要な材料が異なりますので必ずメーカー名・形式が必要となります。

シングル分岐栓取付例 ②

取付前 + シングル分岐栓 = リターンバルブ・フレキ(Cube⁺用)

シングル分岐栓 8,580円(税込)
(7,800円 税別) (NSJ-S268A7)

リターンバルブ・フレキ(Cube⁺用) 4,950円(税込)
(4,500円 税別) (RWCO08)

作業料 6,600円(税込)(6,000円 税別)
取付例/合計 20,130円(税込)(18,300円 税別)

キッチンの壁面に取り付けてある蛇口で標準取付ができない場合に使用します。

その他の取付例 吐出パイプの脱着が可能なタイプ

取付前 + 中継分岐栓 =

中継分岐栓 4,950円(税込)
(4,500円 税別) (RWCO05)

取付例/合計 4,950円(税込)(4,500円 税別)

その他にも使いやすい取付方法がございますので参考にしてください。

※仕様及び価格等は改良のため予告なく変更することがございます。

分岐水栓使用取付例

現在、食器洗い乾燥機などで既に分岐されている場合にお勧めします。
*下記の料金は目安であり、取付の場所や状況によって異なります。
*他の専用蛇口をご希望の場合はサービスマンにご相談ください。

取付前 + 2分岐コック + 給水ジョイントJ + NSJ用分岐コック = リターンバルブ・フレキ(Cube⁺用)

2分岐コック 7,150円(税込)
(6,500円 税別) (NS-K6)

給水ジョイントJ 2,420円(税込)
(2,200円 税別) (NSJJ6AN)

NSJ用分岐コック 5,500円(税込)
(5,000円 税別) (NSG1313)

リターンバルブ・フレキ(Cube⁺用) 4,950円(税込)
(4,500円 税別) (RWCO08)

食器洗い乾燥機を同時に使われる場合

還元栓へ

シングル分岐栓

食器洗い乾燥機へ

作業料 6,600円(税込)(6,000円 税別)
取付例/合計 26,620円(税込)(24,200円 税別)

Supply&Option 消耗品・オプション一覧

<p>Cube⁺カートリッジ (マイクロカーボン) 標準価格 10,450円(税込)(9,500円 税別) (RWCO01)</p> <p>(取替作業含) 15,950円(税込)(14,500円 税別)</p>	<p>(Cube⁺用) 一次フィルター・交換用 フィルターセット 標準価格 4,950円(税込)(4,500円 税別) (RWCO20)</p> <p>交換用フィルター (5本セット) 3,850円(税込)(3,500円 税別) (HV98PK5)</p>	<p>▲壁掛けイメージ</p> <p>壁掛け ハンガーセット 3,300円(税込)(3,000円 税別) (RWCBUR)</p>	<p>▲装着イメージ</p> <p>Cube⁺専用カバー 1,047円(税込)(952円 税別)</p>
--	---	---	---

※仕様及び価格等は改良のため予告なく変更することがございます。