

**安心の3年保証** 通常1年の保証を  
3年に延長した安心保証  
保証内容は商品添付の3年間保証書をご覧ください。

**！排水ホースから出る水を溜られる場合は、蛇口の閉め忘れにご注意ください！**

**【注意項目】**：蛇口がわずかでも開いている場合は、水が排水ホースだけに流れますので、溜めていたタンクなどから溢れてしまうことがあります。

**【発生事例】**：台所の床でポリタンクに排水ホースの水を溜めておられ、おやすみになる前に蛇口を閉められたが完全に閉まっておらず、朝方まで溢れた状態でした。お客様宅がマンションでしたので下の階にまで漏れてしまったことが発生しております。

**十分にご注意ください。**

**その他の特徴**

**●スイッチング・レギュレーター制御方式！**

水道水は、季節・温度・地域などにより水質が異なりますが、還元粋[RW-10]はスイッチング・レギュレーター方式の採用により、安定した電解水素水を生成します。

**●ツインセーフティバルブ機能！**

間違えて熱いお湯が入った時でもツインセーフティバルブ機能により熱湯を弁で遮断し本体を守ります。

**●電解機能をパワーアップ！**

電解電圧をパワーアップした事により、原水や井戸水でも安定した電解水素水を生成します。

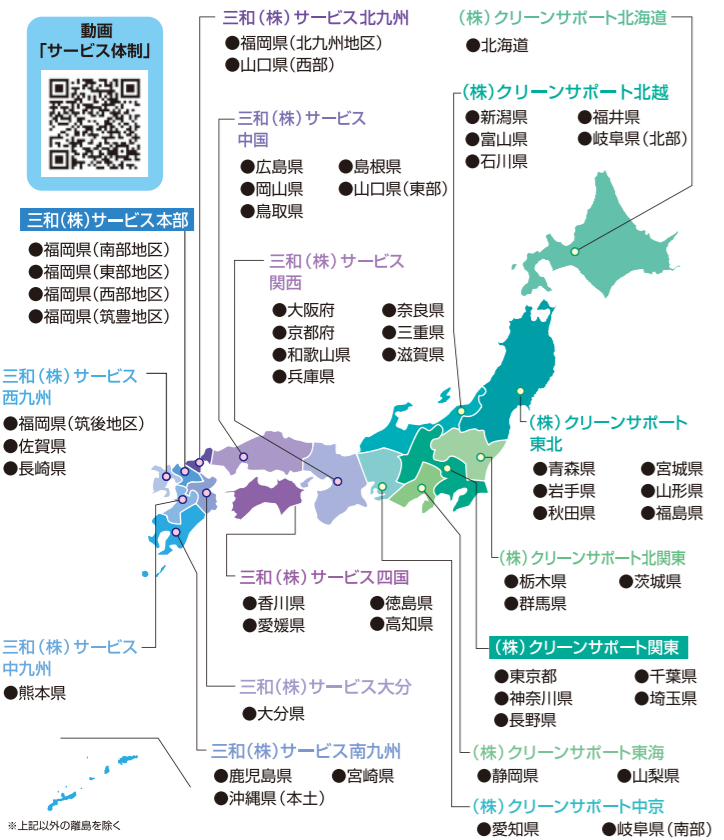
**三和全国サービスネットワーク**

■取付メンテナンスのお問い合わせは

■西日本地区 **三和株式会社サービス**

■東日本地区 **株式会社クリーンサポート**

通話無料 **0120-380-413**



総発売元 **SANWA 三和株式会社**

本社 / ☎ 812-0016  
福岡市博多区博多駅南1丁目6番9号三和ビル  
TEL 092 (471) 5538 (代) FAX 092 (471) 5588

https://www.sanwa-inf.co.jp

製造元



**TRIM 株式会社 トリムエレクトリックマシナリー**

**還元粋 [RW-10]**

■標準価格(標準工事費込)  
**368,500円(税込)**  
(335,000円 税別)

■主な仕様

医療機器製造販売承認番号	304AGBZX00092000
定格電圧	AC100V
定格電流	AC8.0A
定格周波数	50-60Hz
定格電解電圧	DC70V(max.)
待機電力	約1.0W
消費電力	約480W
電解槽	6槽(12セル)
電極(枚数)	プラチナコーティング電極(7枚) / 田中貴金属製使用
電極寿命	電解時間として4000時間
定格取水量(動水圧250kPaの時)	(電解水素水)6.0ℓ/分(max.) (酸性水)6.0ℓ/分(max.) (浄水)7.0ℓ/分(max.)
使用可能配管水圧(静水圧)	50kPa(最低動作水圧)~700kPa
使用可能水温	35℃(未満)
本体重量	約4.3kg
本体寸法	271(W)×339.9(H)×161.6(D)mm
電源コード長	約2.7m
浄水カートリッジの過能力	●JIS規格17物質・JWPAS B基準5物質 ※JWPAS(浄水器協会)で定められた規格基準での試験結果 ①遊離残留塩素 ②濁り ③クロロホルム ④プロモジクロロメタン ⑤ジブロモクロロメタン ⑥ブromoホルム ⑦テトラクロロエチレン ⑧トリクロロエチレン ⑨トリハロメタン ⑩CAT(農薬) ⑪2-MIB(カビ臭) ⑫溶解性鉛 ⑬1,2-DCE ⑭ベンゼン ⑮ジェオスミン(カビ臭) ⑯陰イオン界面活性剤 ⑰フェノール類 ⑱PFOS及びPFOA ⑲鉄(溶解性) ⑳鉄(微粒子状) ㉑溶解性マンガン ㉒アルミニウム(中性)
電解槽洗浄方式	ダブル・オートチェンジング・クロスライン方式
電源回路	スイッチング・レギュレーター制御方式
本体保護装置	分岐水検定流量弁 / 分岐水検安全弁(過大水圧防止) / 定電流制御回路(過電流防止装置) / 過熱防止装置 / ツインセーフティバルブ機能(熱水流入防止、過大水圧防止) / ヒューズ(基板内蔵): 8A

※地域により原水の状態によってカートリッジ寿命が異なります。  
※本器は改良するため予告なく仕様変更することがありますので製品と一部差異が発生する場合があります。ご了承ください。  
※特殊工事等が発生した際、別途料金がかかります。

**カートリッジ交換** マイクロカーボンRWカートリッジDX

カートリッジの交換時期が近づくと、液晶画面と音声メッセージでお知らせします。浄水カートリッジの交換時期は使用水量を積算し、16,000リットルになると液晶画面でお知らせします。

(使用量が16,000リットルに満たない場合でも2年経過すると交換時期としてお知らせします。)

■標準価格(標準工事費込)  
**22,550円(税込)** (20,500円 税別)

※福島の場合は、別途料金がかかります。  
作業内容: カートリッジ交換・ホース交換・本体清掃・分岐栓清掃・機器点検

**カートリッジのみ**

■標準価格  
**17,050円(税込)** (15,500円 税別)



**ご使用前の注意**

- 腎疾患(腎不全やカリウム排泄障害)の方は、飲用しないでください。
- 腎臓に障害がある方は医師に相談してください。

**商品に関するお問い合わせやクレジット等のご質問は、**

**お客様相談窓口**

フリーダイヤル **0120-412-630**

●クレジットカードやショッピングクレジットでのお支払いも可能です。  
販売店(お問い合わせ・お申込みは)

**販売店募集**

[2024.01.21]

**RW-10**

KANGENSUI

安定した電解水素水の生成を可能にする  
独自の最新機能。

水道直結連続生成型電解水素水整水器



# RW-10

## Design

### 操作性+ コンパクト感の追求

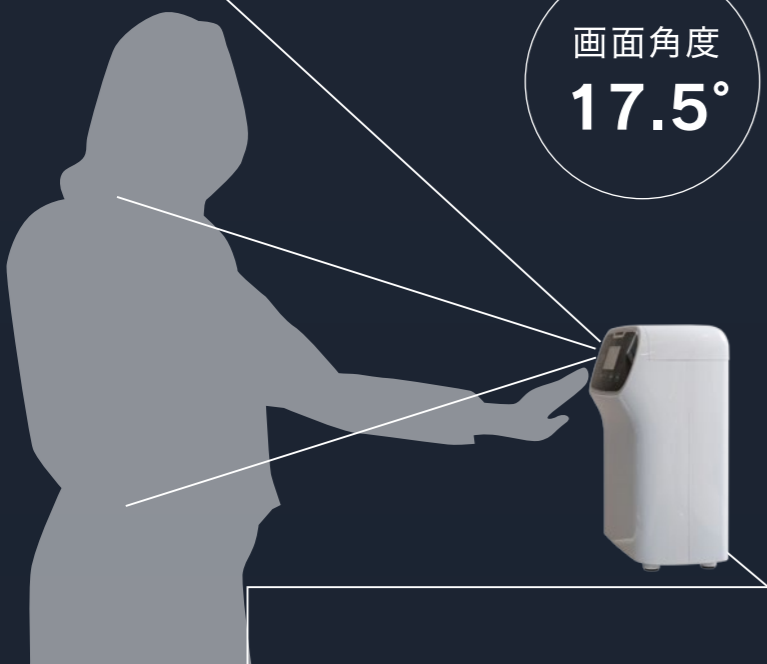
角をなくしたフォルムで  
スッキリ優しく感じるデザイン。  
上を向いたパネルで見やすく  
押しやすい操作性。  
ディスプレイエリアに向かって  
絞り込むことでまとまり感のある  
コンパクトなシルエット。



台所に立って見やすく、  
使いやすい  
角度をつけたパネル。

タッチセンサーのスイッチも指先に  
触れやすい角度で、台所に立って、  
視野角に視線が十分に届く角度の  
「17.5度」を採用。

画面角度  
17.5°



動画  
「RW-10」



## 水の電気分解から 電解水素水を生成。 水の中は水素の宝庫。

水は化学式で言うと「H<sub>2</sub>O」。  
水素が2つと酸素が1つで構成されています。  
通常この水素と酸素を切り離すことはできません。  
しかし電気分解することで水素と酸素を切り離す  
ことができます。切り離された「分子状水素」を  
たくさん含む水を電解水素水と呼んでいます。  
様々な水を作る機器は、巷に山ほどありますが、  
この電解水素水整水器は家庭用の  
管理医療機器として認証されています。



動画  
「酸化と還元」



動画  
「活性酸素の原因」



### 酸化と還元の関係

電解水素水は還元力(抗酸化性)のある水素を含んだ水です。



**効果・効能** 胃腸症状の改善

胃もたれや胃の不快感をやわらげます。  
胃腸の働きを助け、お通じを良好にします。

医療機器製造販売認証番号：304AGBZX00092000

※本器は医薬品医療機器等法(旧薬事法)第2条第4項の政令で定める医療機器であり、第6項の厚生労働大臣が指定した管理医療機器です。

〈ご使用上の注意〉

- 飲用に適合した水(水道水など)以外には使用しないでください。
- 腎疾患の方はご使用前に医師に相談してください。
- 取扱説明書をよくお読みのうえ、正しくお使いください。

動画  
「医療効果認証」



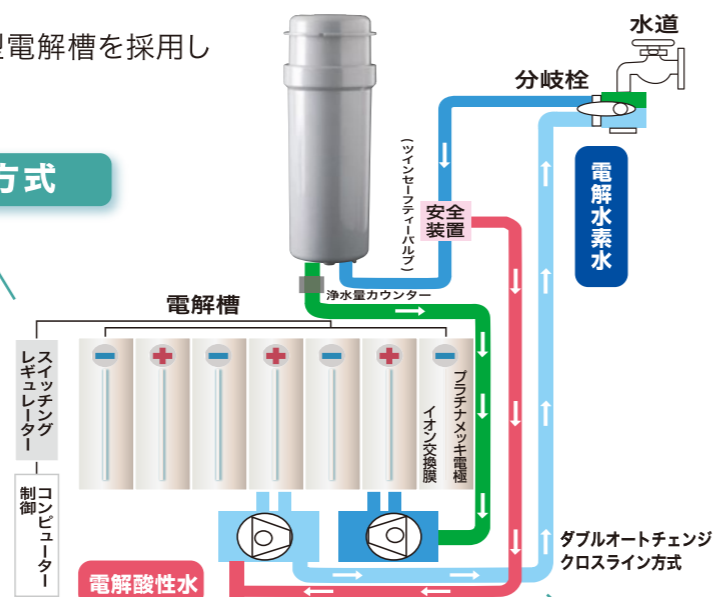
# 安定した電解水素水を生成

## 高効率多層型電解槽プラチナメッキ7枚電極

水の電気分解を効率的にするためには水の単位体積当たりの電流量を大きくすることが必要です。RW-10は、6電解槽 12層に分かれた多層型電解槽を採用し電解効率を高くしています。

### スイッチング・レギュレーター制御方式

水道水は、季節・温度・地域等によってその水質が異なります。安定した電解水素水を生成するためには、電気分解する水に対して一定の電流を流さなければなりません。還元剤シリーズは電流を優先的に設定し、電圧を自動的に選択する「スイッチング・レギュレーター制御方式」を採用し、水質の変化に対応して安定した電解水素水を生成します。



### ツインセーフティバルブ機能

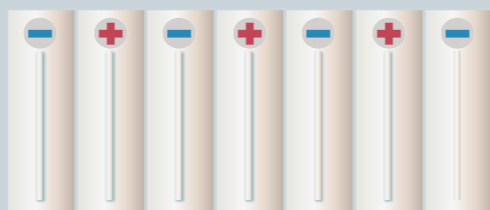
本体内部の水道水圧が過剰に高くなった場合に備え、セーフティバルブ機能を採用しています。



## 強力な電気分解が実現できる

### 高効率多層型電解槽 プラチナメッキ7枚電極

効率の高い電気分解を実現した6槽型電気槽にプラチナメッキ電極板を7枚使用。電気分解能力が40%UP! 水素を多く出すためには、電極板が清潔であること。通電効率に優れたプラチナメッキの電極を使っているため、軟水でも安定した水質を供給可能。



プラチナメッキ7枚電極

## 家庭用ではトップクラスの通水量

取水排水比率を5:1にすることにより、電解水素水および電解酸性水の使用時での6リットル/分の生成を実現しています。同時にホース排水量の削減によるエコに役立っています。

※地域の水圧等により異なる場合があります。

# 高品質の電解水素水にこだわり挑戦したターボ機能

## 業界最先端のターボ機能

水道水の水質は全国一律ではありません。なかには、電気分解しにくい地域もあるためターボ機能を搭載。通常の水素水モード・酸性水モードよりも高い生成能力を発揮し、地域の水道水状況に合わせてお使いいただけます。電解水素水生成時の一回当たり約60秒間、最大電解電流を10%アップ。(※連続でのご使用はお控えください。)

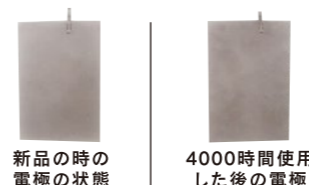
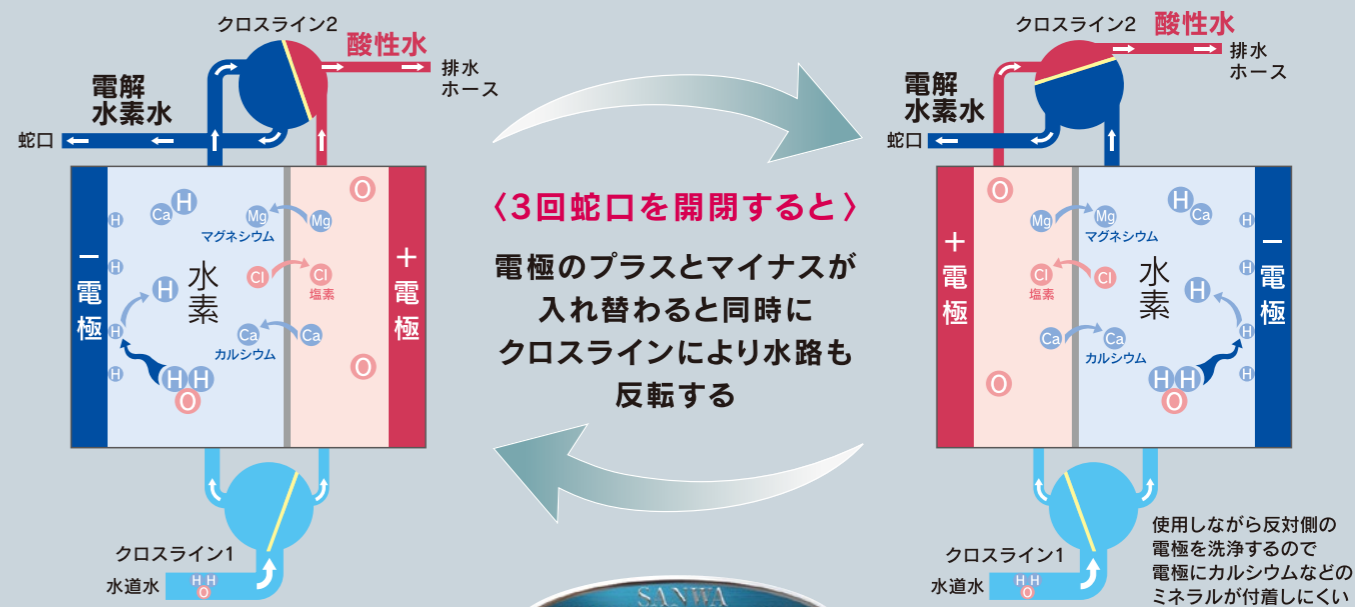


[酸性 強]より pHを下げる

※液晶パネルはイメージです。

## 電解水素水を安定的に生成するために ダブル・オートチェンジ・クロスライン(WACC)方式の採用

電気分解をするとマイナス極側の電極板には、カルシウムやマグネシウム等のミネラル成分が付着します。数年使用すると電極板はミネラルで覆い隠されてしまいます。こうなると電気分解はできにくくなってしまいます。そこで、RW-10は定期的に電極の極性と水路を切り替える独自の技術『ダブル・オートチェンジ・クロスライン方式』を採用。ミネラル等の付着を防ぎ、安定した電気分解を行います。



WACC方式の機能により、4000時間使用しても電極板の劣化は軽減されます。(左写真参照)

# 新しくなった 還元粋[RW-10]の 新機能



## 大型液晶パネル

### 溶存水素量(目安)と機器の状態が一目でわかる

電解水素水の溶存水素量の目安を電解条件により算出し推測値を液晶画面に表示できるようになりました。さまざまな情報を大型液晶パネルに表示します。

- 現在生成されている水の種類と用途を文字と色でお知らせ。
- カートリッジ累積使用量と累積使用時間。
- お客様相談窓口のフリーダイヤル



スイッチ	整水モード	液晶画面(通水時)	レベル	用途	pH目安※1	
浄水	浄水モード	浄水(薬=ミルク) 通水量 4.0ℓ/分		飲用	電解なし	
水素水	電解水素水モード	水素水 強 (調理) 通水量 4.0ℓ/分	水素水 強 (調理) 水素量 610 ppb	強	調理用	9.0 ~ 10.5
		水素水 3 (飲用) 通水量 4.0ℓ/分	水素水 3 (飲用) 水素量 410 ppb	3	飲用	8.5 ~ 9.9
		水素水 2 (飲用) 通水量 4.0ℓ/分	水素水 2 (飲用) 水素量 290 ppb	2	飲用	8.0 ~ 9.5
		水素水 1 (飲用) 通水量 4.0ℓ/分	水素水 1 (飲用) 水素量 130 ppb	1	飲用	7.5 ~ 9.0
ターボ	ターボ機能 電解水素水モードで通水中のみ操作可能	ターボ 通水量 4.0ℓ/分	ターボ 水素量 650 ppb	pHが上がらない地域		
	ターボ機能 酸性水モードで通水中のみ操作可能	ターボ 通水量 4.0ℓ/分		酸性強より10%程度pHを下げる		
酸性水	酸性水モード	酸性(弱) 通水量 4.0ℓ/分		弱	洗顔用	4.5 ~ 6.8
		酸性(強) 通水量 4.0ℓ/分		強	洗浄用	3.5 ~ 5.5
♪	電解水素水はメロディー音、酸性水はブザー音にて区別いたしました。目の不自由な方でも音で判断できます。その他、「カノン」「アンパンマンのマーチ(作曲者:三木 たかし / T-1440129)」の選曲と音量設定ができます。					

※1) 水素水量表示は電解条件により算出した推測値です。 ※pHは水質(地域・季節・水温)によって異なります。 ※操作ボタン、液晶パネルはイメージです。

**モードと新pHの目安**

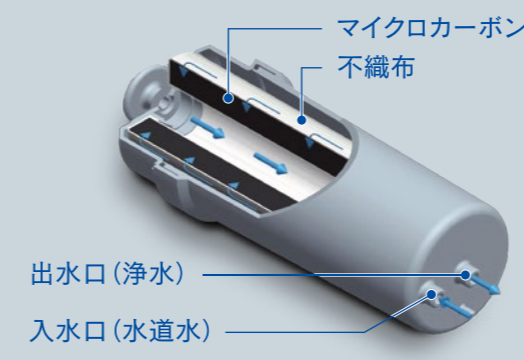
- 上図のpH目安は、原水が標準の水道水の割合の数値です。(原水の標準をpH:6.5~7.5とする)
- 原水の遊離炭酸が多い・硬度が低い場合は、水素水のpHは低くなる傾向です。▶ターボ機能を活用
- 原水の硬度が高い・浜辺や島の場合は、水素水のpHは高くなる傾向です。▶レベル2又は1を使用

※飲用する場合はpH10未満であることを確認してからご使用ください。

●**カートリッジ交換時期を液晶画面と音声でお知らせ**  
浄水カートリッジが交換時期になると、液晶画面に黄色で表示され、音声でも交換時期(7日前もしくは残り150リットルの時点)をお知らせいたします。

# 大容量カートリッジ。 JIS規格による指定17物質・JWPAS B基準を5物質、 計22物質を除去し、16,000リットル使用可能

マイクロカーボンカートリッジは、非常に細かい活性炭(マイクロカーボン)で構成されており、溶解物質の吸着が早く、濁りなどの微粒子までしっかり取り除きます。マイクロカーボンだけでJIS規格指定17物質・JWPAS B基準5物質の計22物質の除去が可能です。また、ろ過材が目詰まりしにくく、水が流れやすいのが特徴です。



### マイクロカーボン(非常に細かい活性炭)

内部に無数の微細孔を持つ多孔性の炭素質物質。22物質を吸着します。

### 不織布

繊維を3次元構造に重ね合わせ結合した多孔質シート。マイクロカーボンを通る前に、この部分で大きな粒子の物質を除去します。



## 浄水能力 22物質

1 遊離残留塩素(カルキ)	(総ろ過水量:16,000リットル 除去率80%、JIS S 3201 試験結果)
2 濁り	(総ろ過水量:16,000リットル ろ過流量の50%、JIS S 3201 試験結果)
3 クロロホルム	(総ろ過水量:16,000リットル 除去率80%、JIS S 3201 試験結果)
4 プロモジクロロメタン	(総ろ過水量:16,000リットル 除去率80%、JIS S 3201 試験結果)
5 ジプロモクロロメタン	(総ろ過水量:16,000リットル 除去率80%、JIS S 3201 試験結果)
6 プロモホルム	(総ろ過水量:16,000リットル 除去率80%、JIS S 3201 試験結果)
7 テトラクロロエチレン	(総ろ過水量:16,000リットル 除去率80%、JIS S 3201 試験結果)
8 トリクロロエチレン	(総ろ過水量:16,000リットル 除去率80%、JIS S 3201 試験結果)
9 総トリハロメタン ※2	(総ろ過水量:16,000リットル 除去率80%、JIS S 3201 試験結果)
10 CAT(農薬) ※3	(総ろ過水量:16,000リットル 除去率80%、JIS S 3201 試験結果)
11 2-MIB(カビ臭) ※4	(総ろ過水量:16,000リットル 除去率80%、JIS S 3201 試験結果)
12 溶解性鉛	(総ろ過水量:16,000リットル 除去率80%、JIS S 3201 試験結果)
13 1,2-DCE ※5	(総ろ過水量:16,000リットル 除去率80%、JIS S 3201 試験結果)
14 ベンゼン	(総ろ過水量:16,000リットル 除去率80%、JIS S 3201 試験結果)
15 ジェオスミン(カビ臭)	(総ろ過水量:16,000リットル 除去率80%、JIS S 3201 試験結果)
16 陰イオン界面活性剤	(総ろ過水量:16,000リットル 除去率80%、JIS S 3201 試験結果)
17 フェノール類	(総ろ過水量:16,000リットル 除去率80%、JIS S 3201 試験結果)
18 PFOS及びPFOA ※6	(総ろ過水量:16,000リットル 除去率80%、JWPAS B.210試験結果)
19 鉄(溶解性) ※7	(除去率80%、JWPAS B.210試験結果)
20 鉄(微粒子状) ※7	(除去率80%、JWPAS B.210試験結果)
21 溶解性マンガ ン ※7	(除去率80%、JWPAS B.210試験結果)
22 アルミニウム(中性) ※7	(除去率80%、JWPAS B.210試験結果)

品名	マイクロカーボンRWカートリッジDX
材料の種類	ABS樹脂
ろ材の種類	不織布・活性炭・ポリエチレン・ポリプロピレン
ろ過流量(浄水モード)	4リットル/分(最大7リットル/分)
使用可能な最小動水圧	50 kPa
浄水能力	左表「浄水能力」を参照
浄水カートリッジの交換時期の目安	"約24か月(1日21リットルの使用で交換時期をお知らせ) ※1 総使用量は約16,000リットル 液晶画面と音声メッセージでお知らせ"
使用水温	35℃未満

※1 使用水量・水質・水圧によって交換時期が大幅に早くなる場合があります。また、総使用量16,000リットル未満の場合でも24か月を経過すると交換をお知らせします。  
※2 クロロホルム、プロモジクロロメタン、ジプロモクロロメタン、プロモホルムの4種類の総称です。  
※3 2-クロロ-4,6-ビスエチルアミノ-1,3,5-トリアジンの別名で、農薬の一種です。  
※4 2-メチルイソボルネオール(カビ臭原因物質の一種)の略称で、水道水のカビ臭原因物質の一つです。  
※5 シス-1,2-ジクロロエチレンおよびトランス-1,2-ジクロロエチレンの略称です。  
※6 有機フッ素化合物(PFAS)の一種です。  
※7 浄水器協会(JWPA)で定められた規格基準(JWPAS B基準)による物質です。

## 使い易さと設置場所まで考えた2ウェイ方式

◀ご家庭の台所事情に合わせて壁掛け設置も可能。  
▲現在ご使用の蛇口から、レバー1つで電解水素水と原水の切り替えができます。



## 快適な生活のもとになるのは、安心できる水から

電解水素水は、すこやかに美しく生活するためにサポートをしてくれる良質な水です。

### 電解水素水

水を電気分解したときに陰極(マイナス)側で生成された還元性を持つ水素を豊富に含んだ水です。そのままお飲みになったり、調理にもお使いください。



#### 飲料

そのままはもちろん、お茶・紅茶・コーヒーの薫りと味を引き立てます。



#### 料理

煮物など煮込み料理では、旨味と風味を引き立てます。



#### アク抜き

調理素材のアク抜きにもお使いいただけます。

いつもの飲み物をより美味しく。まろやかなど越し



毎日の飲料水としては最適。コーヒーは薫り高く、お茶や紅茶は色が美しく出て、味わい豊かに。水の臭いも気にならないまろやかなど越しが味わえます。

美味しいご飯にこだわる人の電解水素水



お米研ぎから炊飯まで電解水素水をお使いいただくと、お米のひと粒ひと粒がふっくらとした美味しいご飯が炊きあがります。

野菜だって電解水素水が大好き。たっぷりの電解水素水に浸けましょう。



電解水素水で十分に洗浄し、料理前にたっぷりの電解水素水に浸けておくと、さらに野菜本来の味を引き立ててくれます。新鮮な野菜料理を毎日の食卓に。

### 酸性水

水を電気分解したときに陽極(プラス)側で生成された水です。肌に優しい酸性水は洗顔・洗髪、浴湯に混ぜてご利用することをおすすめいたします。



#### 洗顔

酸性水で蒸しタオルやコットンパックケアは、おすすめです。



#### 掃除

汚れ落ちがよく、乾きがいいので拭き掃除や台所用品の浸け置き洗いにおすすめです。



#### 揚げ物

天ぷらの衣を作る時の水を酸性水にするとカラッとあがります。

### 浄水

浄水カートリッジで水道水に含まれている残留塩素やカルキ臭カビ臭を取り除いた電気分解していない水です。



### 原水

食器などの洗い物や普段お使いの水が必要な場合は原水シャワーをお使いください。通常の蛇口もお使いいただけます。



## 標準取付が出来る蛇口例

最近多く見られる蛇口です。標準タイプのアダプターセットで取付ができます。

※ごく稀ですが泡沫の口径・ネジの間隔があわないものもあります。その場合には、「特殊アダプター」(別売)が必要な場合があります。



## 分岐水栓の取付方法

**A タイプ**

- 蛇口パイプ径 (16mm・17.5mm・19mm)
- 先端のふくらんだタイプは、Aタイプのアダプターをご使用ください。

**B タイプ**

- 泡沫金具を外すとパイプの外側にネジが現れるタイプ。
- 外ネジ型はBタイプのアダプターをご使用ください。

**C タイプ**

- 泡沫金具を外すとパイプの内側にネジが現れるタイプ。
- 内ネジ型は、Cタイプのアダプターをご使用ください。

①蛇口先端に付いている泡沫金具を取り外し、締付けキャップを蛇口に通します。

②蛇口に分岐水栓のバックリングが密着するように押し上げながら、締付けキャップをしっかりと締め付け、取付けます。

**D タイプ**

- 先端が丸くなっている蛇口。
- 先端にふくらみがないものは、Dタイプのアダプターをご使用ください。

①蛇口がビス止め金具の真中になるようにバランス良くビスで固定します。

②蛇口に分岐水栓のバックリングが密着するように押し上げながらビス止め金具をしっかりと締め、取付けます。

※Dセットは別途取り寄せとなります。販売店にお申し付けください。

# 付帯工事例

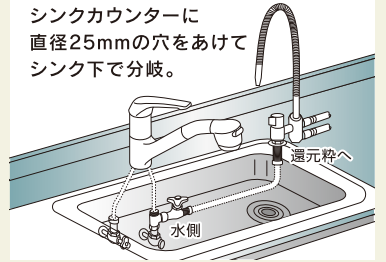
## 専用蛇口取付例

標準取付できない場合や、お客様が使い易い取付を希望される場合におすすめします。



スッキリ、コンパクトに取付けられます。

シンクカウンターに直径25mmの穴をあけてシンク下で分岐。



-   
**リターンバルブ**  
 6,050円(税込)  
 (5,500円 税別)
- +
-   
**先止水栓**  
 8,250円(税込)  
 (7,500円 税別)
- +
-   
**フレキシパイプ**  
 2,640円(税込)  
 (2,400円 税別)
- +
-   
**止水栓**  
 2,640円(税込)  
 (2,400円 税別)
- +
-   
**片ナットチーズ**  
 2,200円(税込)  
 (2,000円 税別)

作業料	13,200円(税込) (12,000円 税別)
部品代	21,780円(税込) (19,800円 税別)
合計	34,980円(税込) (31,800円 税別)

## 蛇口交換による取付例①

標準取付できない場合で、キッチンの加工ができないお宅(賃貸など)におすすめです。  
 ※既設の蛇口を新しい蛇口と入れ替えるため、穴開け工事は不要です。



①交換前：シャワータイプ蛇口  
(標準取付不可)



②シャワータイプ蛇口  
取り外し



③標準取付可能な蛇口に交換し、標準取付を行う



標準取付可能な蛇口

16,500円(税込)～(15,000円 税別)～

作業料	13,200円(税込) (12,000円 税別)
部品代	16,500円(税込)～ (15,000円 税別)～
合計	29,700円(税込)～ (27,000円 税別)～

## 分岐水栓 使用取付例

現在、食器洗い乾燥機などで既に分岐されている場合におすすめします。

-   
 取付前
- +
-   
**2分岐コック**  
 7,810円(税込)  
 (7,100円 税別)
- +
-   
**給水ジョイント**  
 2,750円(税込)  
 (2,500円 税別)
- +
-   
**NSP用  
分岐コック**  
 5,830円(税込)  
 (5,300円 税別)

-   
**リターン  
バルブ**  
 6,050円(税込)  
 (5,500円 税別)
- =
- 
-   
**回流コック**  
 5,720円(税込)  
 (5,200円 税別)
- =
- 

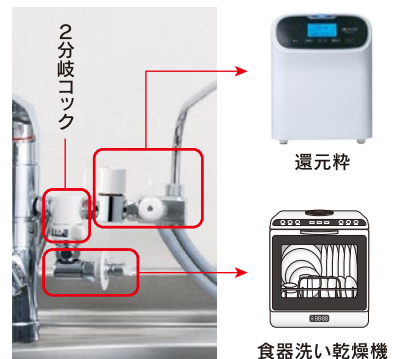
作業料  
6,600円(税込)  
(6,000円 税別)

取付例/合計  
28,930円(税込)  
(26,300円 税別)

作業料  
6,600円(税込)  
(6,000円 税別)

取付例/合計  
28,600円(税込)  
(26,000円 税別)

食器洗い乾燥機を同時使用の場合



## 標準取付ができない蛇口例

吐水口がお風呂のシャワーのような形をしているもの、通常吐水口は円筒形ですが、中には角型や細身の円筒形など変わった形のもの、ビルトイン(アンダーシンク)型浄水器専用の蛇口は、標準アダプターが取付できません。このタイプの蛇口のお客様には別途工事が必要となります。



## 蛇口交換による取付け例②

分岐付き蛇口へ交換し、分岐止水栓・リターンバルブを取付ける方法です。  
通常使用する混合水栓と還元水がそれぞれ独立して使用できます。



①交換前：シャワータイプ蛇口(標準取付不可)



②シャワータイプ蛇口取り外し



③分岐付き蛇口に交換し、分岐止水栓、リターンバルブを取り付ける。

### ① 分岐付き蛇口に交換する場合(シャワータイプ)

シャワータイプ蛇口を使用されたいお客様にお勧めです。



分岐付き シャワータイプ蛇口

33,220 円(税込)~  
(30,200円 税別)~



分岐口アダプター

1,540 円(税込)  
(1,400円 税別)



分岐止水栓

3,850 円(税込)  
(3,500円 税別)



リターンバルブ

6,050 円(税込)  
(5,500円 税別)

作業料	13,200 円(税込) (12,000円 税別)
部品代	44,660 円(税込)~ (40,600円 税別)~
合計	57,860 円(税込)~ (52,600円 税別)~

### ② 分岐付き蛇口に交換する場合(標準タイプ)

スタンダードな蛇口を使用されたいお客様にお勧めです。



分岐付き 標準タイプ蛇口

28,050 円(税込)~  
(25,500円 税別)~



分岐止水栓

3,850 円(税込)  
(3,500円 税別)



リターンバルブ

6,050 円(税込)  
(5,500円 税別)

作業料	13,200 円(税込) (12,000円 税別)
部品代	37,950 円(税込)~ (34,500円 税別)~
合計	51,150 円(税込)~ (46,500円 税別)~

## その他取付

吐出パイプの脱着が可能な蛇口



取付前



中継分岐栓

6,820 円(税込)  
(6,200円 税別)



取付け例/合計

6,820 円(税込) (6,200円 税別)

### 消耗品

RW601  
マイクロカーボンRWカートリッジDX  
(16トンもしくは最長2年交換)

標準価格 (取替作業含)  
17,050 円(税込) 22,550 円(税込)  
(15,500円 税別) (20,500円 税別)



RW020  
一次フィルター  
交換用フィルターセット

4,950 円(税込) (4,500円 税別)



HV98PK5  
交換用フィルター  
(5本セット)

3,850 円(税込) (3,500円 税別)



RW10HNG  
壁掛けハンガー  
(RW-10・9)

7,700 円(税込)  
(7,000円 税別)

