

楽しい、うれしい、いつでもお風呂。

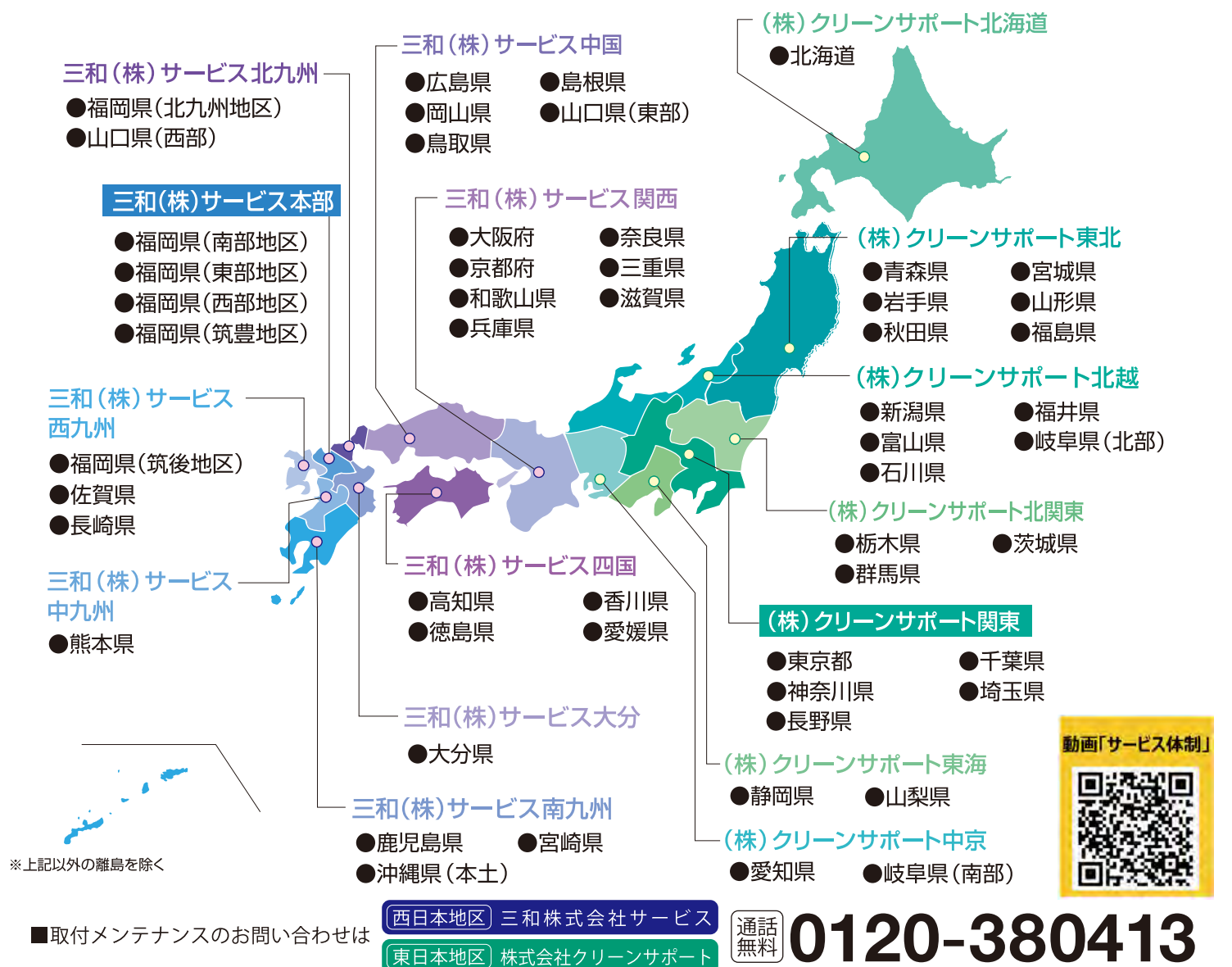
入浴時間は1日の疲れを心地よく癒すリラクゼーションタイム。
だからこそ、最高に素敵な時間を浴室で過ごして欲しい……
そんな想いから「バスポカ」は生まれました。
「家族みんながいつ入っても、きれいなお風呂」を目標に
研究・開発されたバスポカはその結果として
レジオネラ属菌※「検出限界以下」をクリア。
究極のクリーンバス装置として 理想の清潔浴水を実現しました。

※【検出限界以下】100mLの浴水中のレジオネラ属菌の数が10個未満の場合を示す。(当社テストデータによる)

QRコードで簡単チェック!
お持ちのスマートフォンや
タブレットでQRコードを読み込むと、
説明動画がご覧いただけます。



三和全国サービスネットワーク



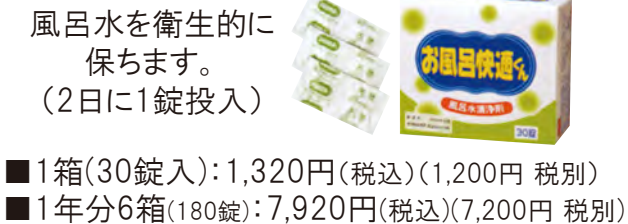
※上記以外の離島を除く

消耗品・オプション

●ろ過材セット ■標準価格 25,300円(税込)(23,000円 税別) * 1年交換となります。



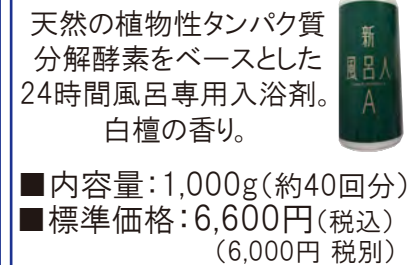
●お風呂快適くん(消耗品)



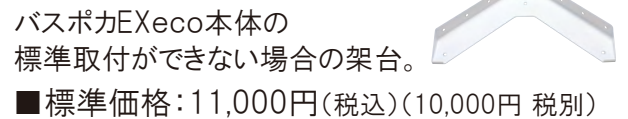
●フィルター(消耗品)



●新風呂人A



●ブラケット(オプション)



警告

当社の製品は、皆様方が快適な入浴生活をしていただくために開発されたものです。通常の入浴以外の目的には使用しないでください。…例えば水中出産並びに浴槽の水を飲む等の行為は絶対にしないでください。

バスポカ EX eco

型式	BP-EX eco
定格電圧・定格周波数	AC100V・50/60Hz
定格消費電力	835W(※1)
ヒーター消費電力	720W
設置場所	屋内用(浴室内用)
制御方式	熱洗浄(約65℃・30分)、光触媒+紫外線照射ランプ1日24時間点灯 お風呂快適くん(風呂水清浄剤)を2日に1錠投入
浄化方法	物理ろ過方式 (物理活性炭2.5リットル、麦飯石0.5リットル、天然鉱石1.5リットル)
外形寸法	H607×W340×D280mm
製品重量	11kg(ろ過材の重量は含まれておりません)
循環水量	13リットル/分
接続口径	18(ホースφ18×24)
浴槽容量	350リットルまで
対応入浴人数	標準家族5人、1日延べ入浴回数7回
水質設計基準	濁度1.5度以下、過マンガン酸カリウム消費量15ppm以下、 大腸菌群1個/1mL以下 レジオネラ属菌10CFU/100mL未満(※2)

(※1) 通常運転時の消費電力は786Wです。(※2) CFUは個数を表わす単位でColony Forming Unitの略称

●お手入れの方法

お客様にて実施	フィルター洗浄	毎日
	浴水の交換	1ヶ月毎
	お風呂快適くん(風呂水清浄剤)を2日に1錠投入	
指定サービス店にて実施	ろ過材交換	1年毎
	紫外線殺菌灯交換	1年毎

■標準価格(工事費込) **418,000円(税込)** (380,000円 税別)

※カタログの記載内容は、製品改良のためお断りな変更する場合がありますので予めご了承ください。

商品に関するお問い合わせや
クレジット等のご質問は、

お客様相談窓口
フリーダイヤル **0120-412630**

●クレジットでのお支払いもラクラクです。
代理店(お問い合わせ・お申込みは)

販売店募集

安全に関するご注意

- ご使用の際は「取扱説明書」をよくお読みのうえ、正しくお使いください。
- 設置は指定サービス店にご依頼ください。ご自分で設置されると感電、火災、本体落下によるケガ、水漏れなどの原因になる場合があります。
- アースは必ず接続してください。工事に不備があると、故障や漏電のとき感電する恐れがあります。
- 漏電遮断器付きコンセントプラグの遮断動作を確認してください。正常に動作していない状態で使用すると、故障や漏電のとき感電する恐れがあります。
- 24時間風呂対応人工大理石、ステンレス、木、タイル以外の浴槽に使用すると、表面に荒れ、膨れ、変色がおこることがあります。
- 機器の故障等の恐れがあるので、消耗品は指定のものをお使いください。

ご使用に関するご注意

- 本機は浄化保温用であり、お湯を沸かすことはできません。電気温水器または他の給湯機が必要になります。
- 浴槽内気温が5℃以下の場合や岩風呂のように放熱が大きい浴槽では、保温が十分発揮できない場合があります。
- 浴槽の水にはできるだけ温水を給水してください。井戸水や温泉水などをご使用になると、水質によっては濁りや悪臭の原因になる場合があります。
- 入浴剤は当社指定のもの以外ご使用にならないでください。指定以外のものをご使用になると、浴水のごりやろ過材が目詰まりの原因になる場合があります。
- 浴槽内のお湯をシャワーに使用しないでください。
- 特に暑い夏の日など、ヒーターが作動しなくても湯温が設定温度以上になることがありますが、循環ポンプ自体の熱により発生するもので故障ではありません。
- 地域・季節・家の構造によって浴室内に結露が出る場合があります。
- 保温効果を高めるために入浴時以外は浴槽にきちんと蓋をしてください。
- レジオネラ属菌は、ご使用方法によって100CFU/100mL未満(協議会基準)になることがありますので取扱説明書に沿ってご使用下さい。

ご使用にあたって

- 補修性能部品の最低保有年数は製造打切り後、7年です。
- 商品には保証書を添付しております。お買い上げの際、必ず必要事項が記入されているかご確認ください。大切に保存ください。

快適なお湯を保つために

- 入浴前にはかかり湯を十分にしてください。
- 体に傷、化膿症などがある場合、傷口を浴槽水につけないでください。
- 入浴後は、スポンジなどで浴槽に付着した湯垢や汚れを拭いてください。
- 流量の低下、浴水のごり、臭いが発生した場合は、早めにお風呂快適くんを使用して本体の洗浄をし、浴水を交換してください。
- 設置後またはろ過材交換後、しばらくの間浄化機能が十分に発揮できないことがあります。その場合、浴水の交換時期を早めてください。
- パランス釜、ガス風呂釜をご使用の場合、釜の内部は定期的に洗浄してください。
- 浴槽のお湯にタオルをつけたり、浴槽内で石けん、シャンプーなどを使用しないでください。
- 2日に1回、最後の入浴後に「お風呂快適くん」を1錠投入してください。

■総発売元 **SANWA 三和株式会社**

本社/☎812-0016
福岡市博多区博多駅南1丁目6番9号三和ビル
TEL092(471)5538(代) FAX092(471)5588
https://www.sanwa-inf.co.jp

■製造元 **昭和鉄工株式会社**

[202312]



快適、便利そしてエコ。
「バスポカ EX eco」で始まる
新しい入浴習慣。



快適、便利そしてエコ。「バスポカEXeco」で始まる新しい入浴習慣。

280mm
バスポカEXeco本体の原寸(奥行き)

快適

いつでも気軽にお風呂タイム!

“入っとなきゃ”のお風呂時計にしばられる毎日はもう終わり。家族みんないつでも好きな時間に入浴できる「新入浴習慣」の始まりです。



動画「快適」
いつでも気軽に入浴

便利

強力な除菌・洗浄でお風呂はいつでもキレイ!

バスポカEXecoは、安全性を開発マインドとし、レジオネラ属菌※【検出限界以下】をクリア。除菌機能を複合させたトリプルアタックの浄化システムを搭載しています。

※【検出限界以下】100mLの浴水中のレジオネラ属菌の数が10個未満の場合を示す。(当社テストデータによる)

トリプルアタックで浴水はいつもきれいなまま。
お風呂掃除の必要がありません!

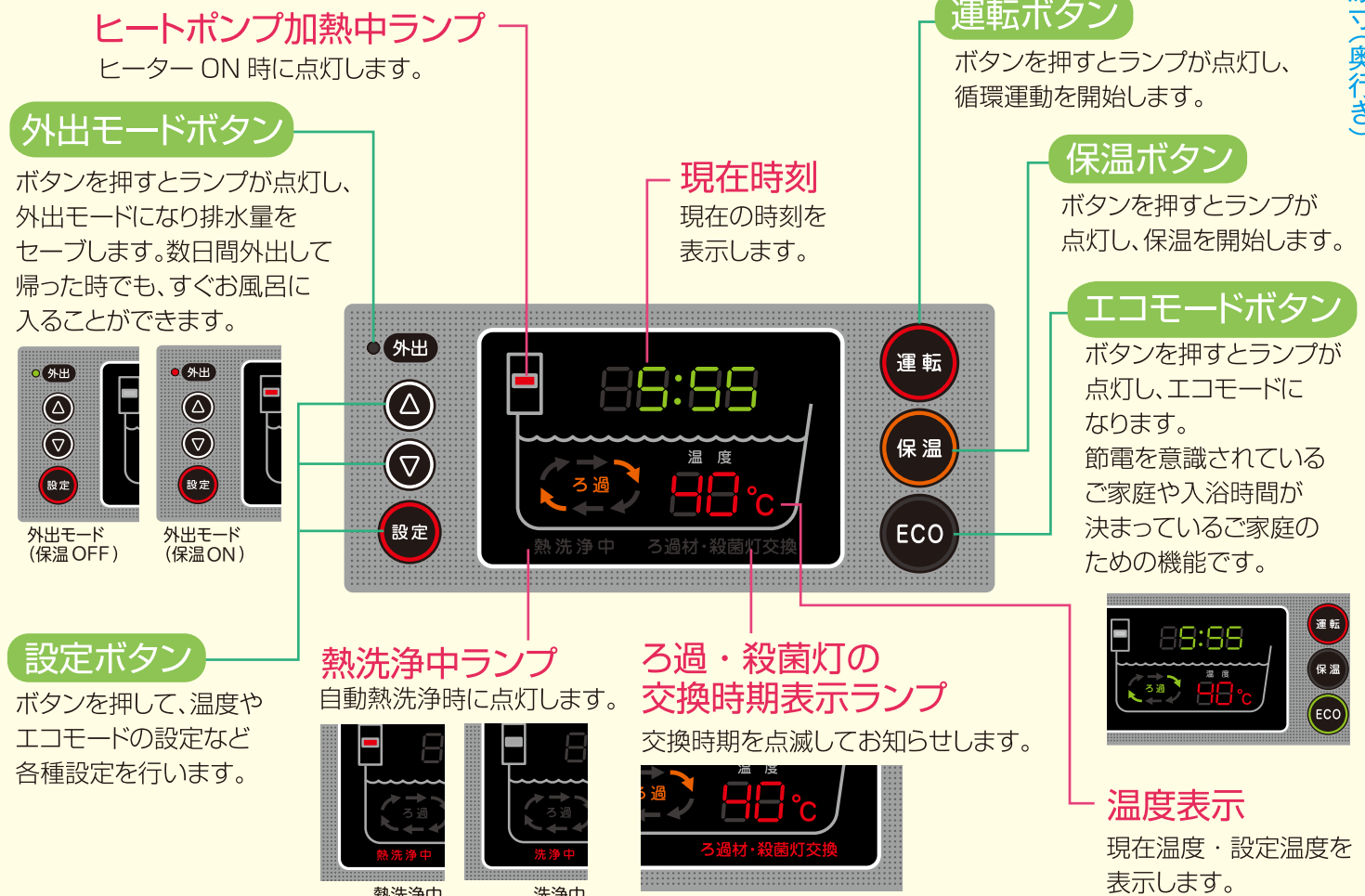


動画「便利」
お風呂掃除はおまかせ

簡単

大きなボタンと操作パネルで扱いやすく!

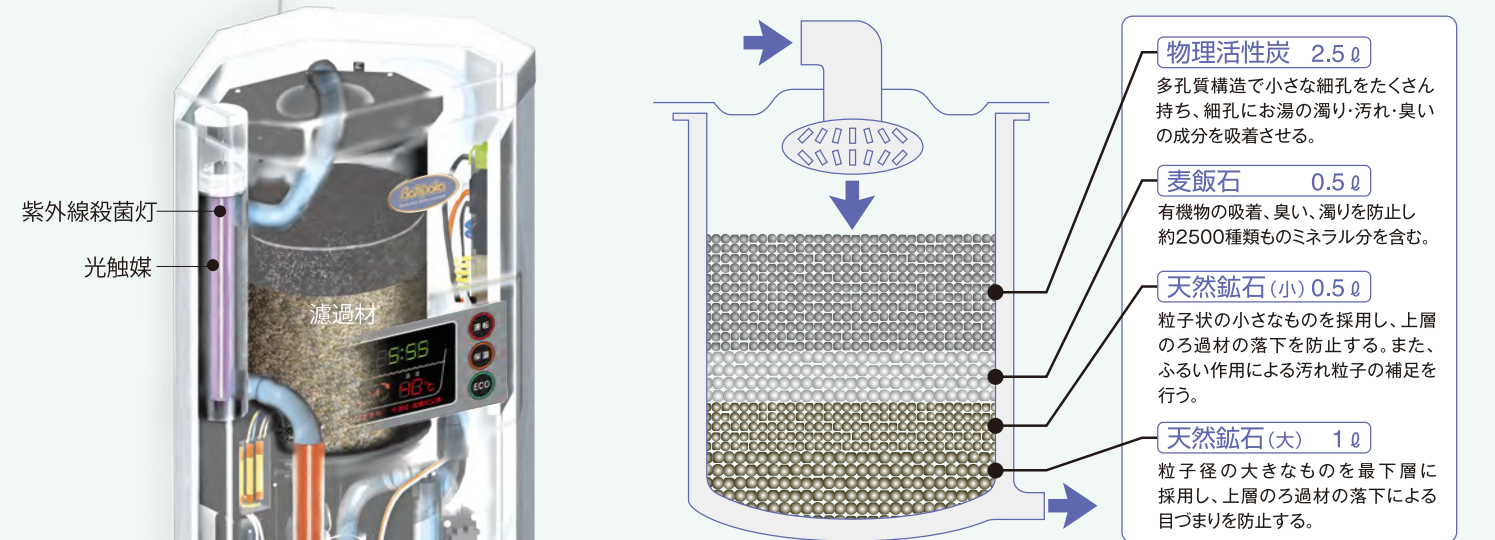
バスポカEXecoは文字やボタンの数を必要最低限にまとめ、各運転イメージをわかりやすく表示しています。LEDを使用して、さらに見やすく、消費電力も少なくなりました。機械操作が苦手な方でも簡単に操作できます。



Point 1 紫外線殺菌灯 紫外線を24時間人工的に発生させ、本体内で除菌します。

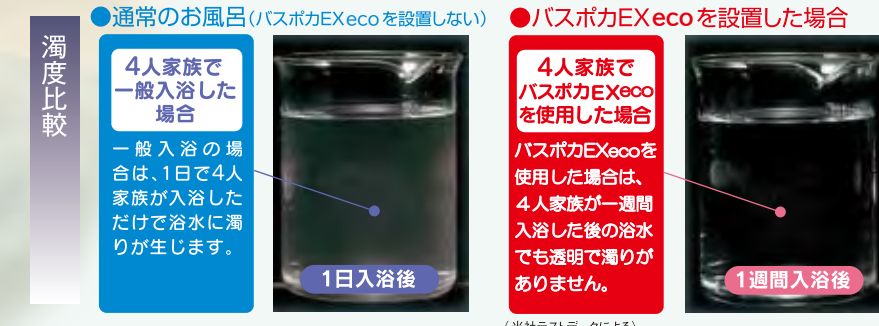
Point 2 光触媒 光エネルギーで、浴水の雑菌や汚れをすばやく分解します。

Point 3 熱洗浄 週1回、本体内で約65°Cの熱水を30分間循環、強力に除菌します。



業界トップクラスの大容量ろ過装置。

優れた浄化力をもつことで知られる「物理活性炭」「麦飯石」「天然鉱石」を4.5リットル使用。高品質と大容量ろ過材でにごり、汚れだけではなく、臭気まで除去します。



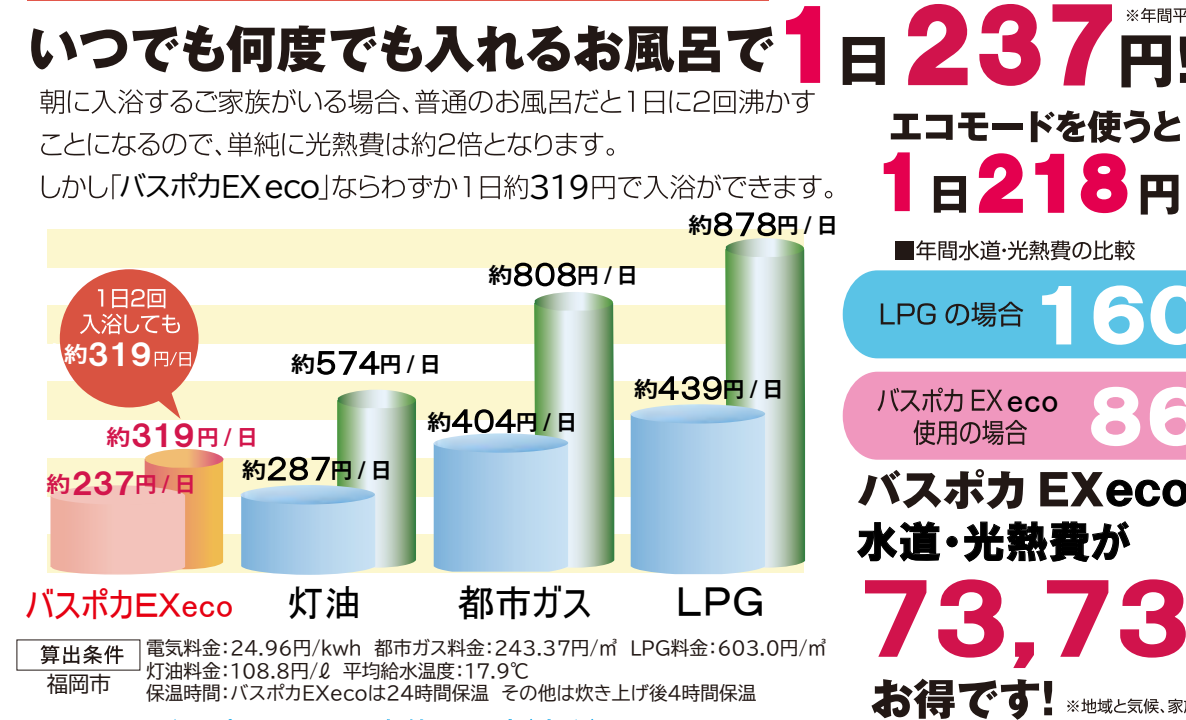
優れた節水能力で、確かに節約!

年間「浴槽」320杯分の節水で水資源の節約にも貢献。エコモードなどの新機能で、ご家族の多様なニーズにお応えします。



動画「エコ」
節水能力

水道・光熱費の比較 環境にも家計にも優しい!



607mm バスポカEXeco本体の原寸(高さ)

ヘアキャッチャー
スポンジ状のフィルターで浴槽内の髪の毛や汚れの吸込みを防ぎます。

2日に1錠の「お風呂快適くん」を投入します。

340mm バスポカEXeco本体の原寸(横幅)

バスポカEXecoは安全性をお約束するために各種外部機関の認証を頂いています。

