

交換用カートリッジ



カートリッジはカバーを外し高さ約40mm 浮かすだけで容易に交換が可能です。

RW-100e 専用  
マイクロカーボンカートリッジ  
■標準価格(カートリッジのみ) **12,500**円(税別)

※マイクロカーボンカートリッジは12トンもしくは1年で交換となります。

カートリッジ交換の目安

ブザー音と点滅ランプによるお知らせにて交換して下さい。

三和全国サービスネットワーク

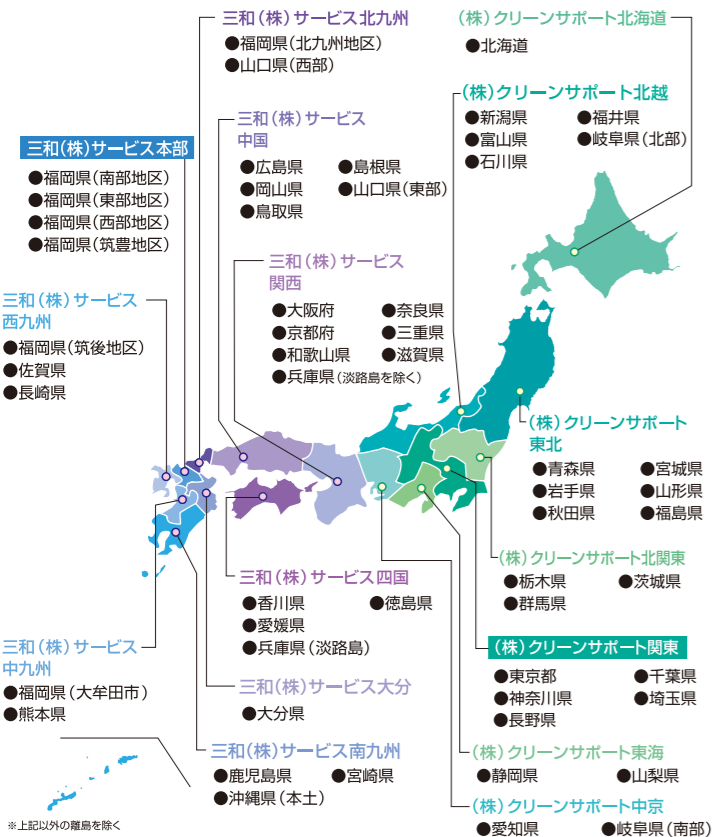
■取付メンテナンスのお問い合わせは

西日本地区 三和株式会社サービス部

通話無料

**0120-380413**

東日本地区 株式会社クリーンサポート



付属品

- 専用水栓
- 分岐止水栓
- 電磁弁
- フレキパイプ
- 接続ホース
- PH測定キット
- クイックファスナー
- 水栓取付補助板



還元粋 [RW-100e]

■標準価格(標準工事費込) **416,000**円(税別)

■主な仕様

- 医療機器製造販売認証番号:224AGBZX00024A02
- 定格電圧:AC100V
- 定格電流:4.5A
- 定格周波数:50/60Hz
- 電解電圧:50V(max.)
- 電解槽:5枚電極・4槽(8セル)
- 電極:プラチナコーティング電極
- 取水方式:専用水栓方式
- 定格生成量:(電解水素水)4ℓ/分(max.)/(酸性水)4ℓ/分(max.)  
(浄水)5ℓ/分(max.)
- 入水圧力範囲:0.05~0.7MPa
- 使用可能温水:50℃以下
- 本体重量:約5kg
- 電源コード長:約2.6m(アース線付き)
- 本体寸法:310(W)×329(H)×100(D)mm
- 浄水カートリッジ寿命:JIS規格指定13物質\*12トンもしくは1年  
※水質及び使用量によって多少の差異が生じますが、通常の状態にて約1年間使用できます。
- \*13物質とは:遊離残留塩素(カルキ)、濁り、総トリハロメタン、クロロホルム、プロモジクロロメタン、ジプロモクロロメタン、プロモホルム、テトラクロロエチレン、トリクロロエチレン、1,1,1-トリクロロエタン、CAT(農薬)、2-MIB(カビ臭)、溶解性鉛
- 電解槽洗浄方式:ダブル・オートチェンジ・クロスライン方式
- 電源回路:スイッチングレギュレーター制御方式
- 本体保護回路:定電流制御回路/過熱防止装置

※地域により原水の状態によってカートリッジ寿命が異なります。  
※地域によって極端に寿命が短くなる事もありますのでご注意ください。  
※本器は改良のため予告なく仕様変更することがありますので製品と一部差異が発生する場合があります。ご了承ください。  
※特殊工事等が発生した際、別途料金がかかります。

**安心の3年保証** 通常1年の保証を3年に延長した安心保証  
保証内容は商品添付の3年間保証書をご覧ください。

商品に関するお問い合わせやクレジット等のご質問は、

お客様相談窓口

フリーダイヤル **0120-412630**

●クレジットでのお支払いもラクラクです。  
代理店(お問い合わせ・お申込みは)



還元粋 RW-100e

【水道直結連続生成アンダーシンク型電解水素水整水器】

医療機器製造販売認証番号:224AGBZX00024A02



総発売元 **SANWA GROUP 三和株式会社**

本社 / 〒812-0016  
福岡市博多区博多駅南1丁目6番9号三和ビル  
TEL 092 (471) 5538 (代) FAX 092 (471) 5588

製造元 <http://www.sanwa-inf.co.jp>

**TRIM 株式会社 トリムエレクトリックマシナリー**

**SANWA GROUP 三和株式会社**