

スタイリッシュなCube⁺を
快適にお使いいただくためには
簡単な取付工事が必要です



スタイリッシュなCube⁺を
様々なキッチンでお使いいただくために

付帯工事例

ちょっとした工夫で、既存の水道水栓に還元剤専用の部品が取り付けられます。固定しますので配管まわりがスッキリ納まります。

シングル分岐栓取付例 ①

 取付前 + シングル分岐栓 ¥13,500~¥18,500 (蛇口により異なります)	+	 回流コック (Cube ⁺ 用) ¥4,500 (RWC007)	=	
	+	 リターンバルブ・フレキ(Cube ⁺ 用) ¥4,500 (RWC008)	=	
	+	 リターンバルブ・固定式(Cube ⁺ 用) ¥4,500 (RWC009)	=	

キッチンシンクに取り付けている蛇口で標準取付ができない場合に使用します。特にキッチンの加工が出来ないお宅にお勧めいたします。この場合、蛇口によって必要な材料が異なりますので必ずメーカー名・形式が必要となります。

作業料¥6,000
取付例/合計¥24,000~¥29,000

シングル分岐栓取付例 ②

 取付前 + シングル分岐栓 ¥7,800 (NSJ-S268A7)	+	 回流コック (Cube ⁺ 用) ¥4,500 (RWC007)	=	
	+	 リターンバルブ・フレキ(Cube ⁺ 用) ¥4,500 (RWC008)	=	
	+	 リターンバルブ・固定式(Cube ⁺ 用) ¥4,500 (RWC009)	=	

キッチンの壁面に取り付けてある蛇口で標準取付ができない場合に使用します。

作業料¥6,000
取付例/合計¥18,300

■今ある蛇口を兼用して標準取付ができる蛇口例

標準タイプのアダプターセットにて分岐水栓取付が可能です



■標準取付ができない蛇口例

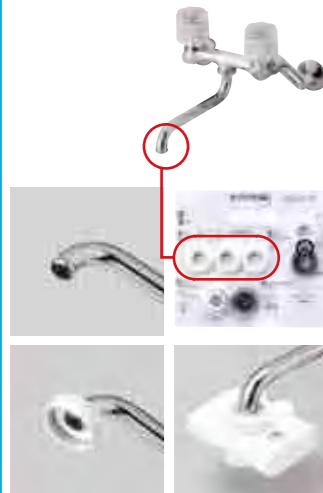
これらのタイプの蛇口のお客様には、別途工事が必要となります



分岐水栓標準取付の取付方法

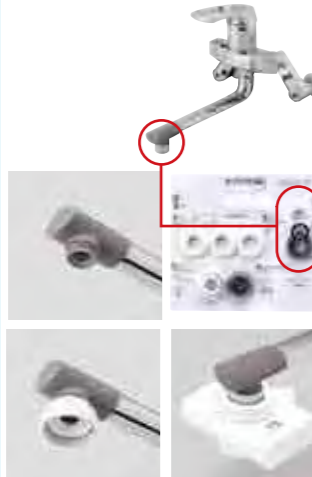
A type

- 蛇口パイプ径(16・17.5・19mm)
- 先端の膨らんだタイプはAタイプのアダプターをご使用ください。



B type

- 泡沫金具を外すとパイプの外側にネジが現れるタイプ。
- 外ネジ型はBタイプのアダプターをご使用ください。



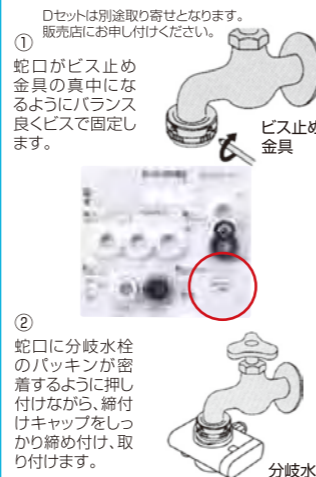
C type

- 泡沫金具を外すとパイプの内側にネジが現れるタイプ。
- 内ネジ型はCタイプのアダプターをご使用ください。



D type

- 先端が丸くなっている蛇口。
- 先端に膨らみがないものはDタイプのアダプターをご使用ください。



※表示価格は全て税別価格になっております。※仕様及び価格等は改良のため予告なく変更することがございます。

※表示価格は全て税別価格になっております。※仕様及び価格等は改良のため予告なく変更することがございます。