

# 水の中は水素の宝庫。 電気分解のメカニズム!!

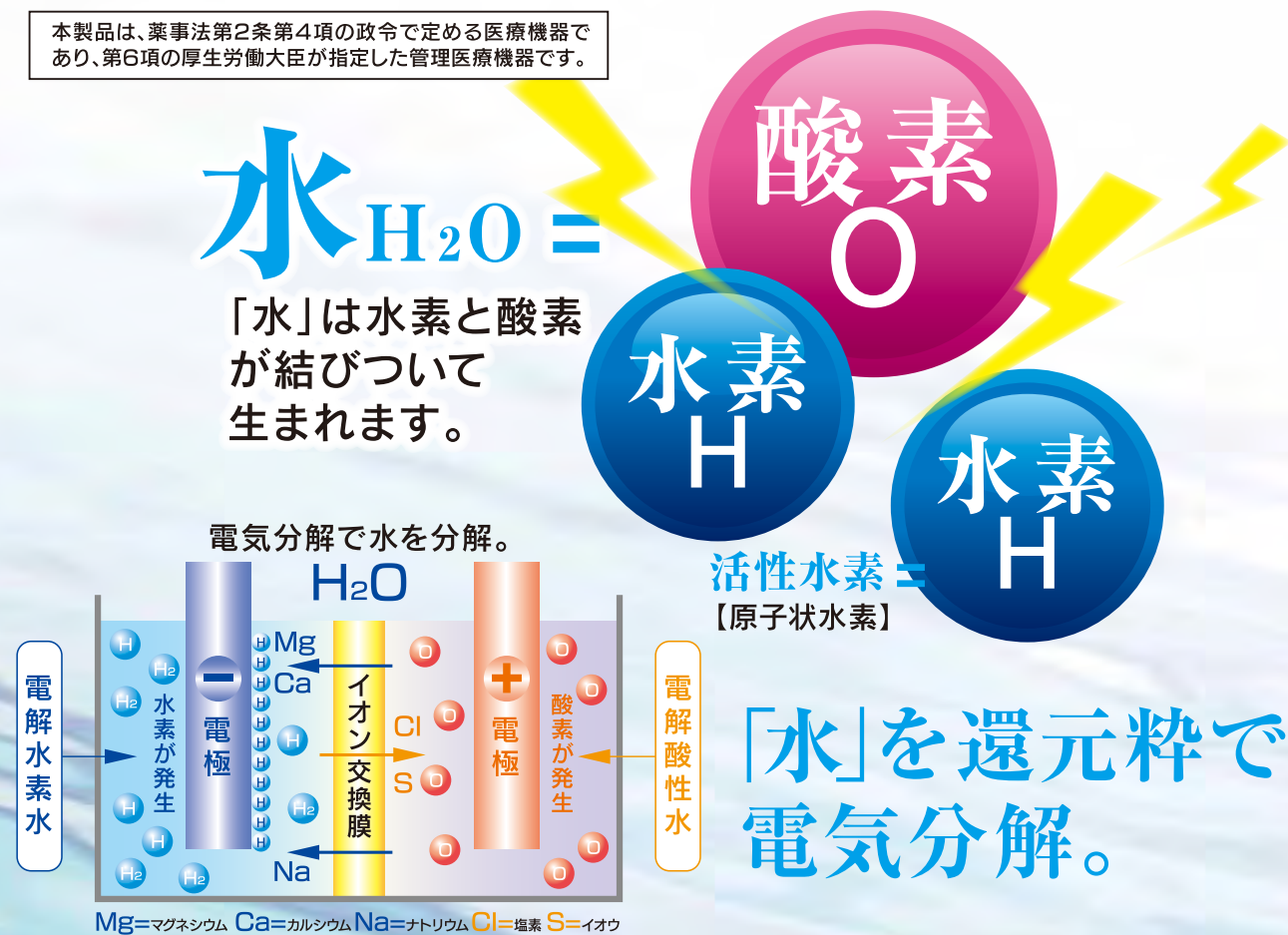
水は化学式で言うと「H<sub>2</sub>O」。水素が2つと酸素が1つで構成されています。  
通常この水素と酸素を切り離すことはできません。

電気分解は熱量にすると水を12,000度で加熱するのと同じエネルギーに相当します。  
だから水素と酸素を切り離すことができるのです。

切り離された「原子状水素」これが活性水素と言われています。

様々な水を作る機器は、巷に山ほどありますがこの電解水素水整水器は厚生労働省より家庭用医療機器として認証されています。

本製品は、薬事法第2条第4項の政令で定める医療機器であり、第6項の厚生労働大臣が指定した管理医療機器です。



活性水素を多く含んだ「電解水素水」と酸素を含んだ「電解酸性水」。  
ご家庭の水道水を還元剤 [Cube<sup>+</sup>] で電気分解すると、  
この2種類の水を同時に生成することができます。

## 酸化 と 還元 の関係

### 酸化

酸素と化合すること。水素を失うこと。電子を失うこと。  
例えば鉄などを錆びさせる。リンゴなどを変色させる。  
このような作用が酸化の代表的な反応です。

### 還元

水素と化合すること。酸素を失うこと。電子を得ること。例えば  
鉄などを錆びにくくさせる。リンゴなどが変色しにくくなる。この  
ような作用が還元の代表的な反応です。

## 食卓を潤す電解水素水

水を電気分解したときに陰極（マイナス）側で生成されたアルカリ性で還元性を持つ水素を豊富に含んだ水です。そのままお飲みになるのはもちろん、様々なお料理にご利用いただけます。また、胃腸症状の改善に効果がありますので、毎朝のお通じなどが気になる方は是非お試しください。



電解水素水はそのままはもちろん、お茶・紅茶・コーヒーなどの味を引き立ててくれます。



煮物などのお料理に使うことで、素材の旨味と風味を引き立ててくれます。



ダシを取るときにお使いいただくと、濁りのない透明感のある上品なダシが取れます。



調理素材のアク抜きにもお使いいただけます。



ご飯を炊くときに電解水素水を使うと、炊き上がりがふっくらと美味しくなります。

## 洗顔や洗いに酸性水

水を電気分解したときに陽極（プラス）側で生成される酸性の水です。  
洗顔、洗髪、入浴やお掃除などにもご利用いただけます。



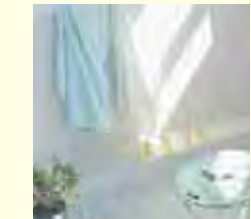
普通の洗顔はもちろん、酸性水での蒸しタオルやコットンパックのスキンケアはおすすめです。



汚れ落ちがよく、乾きがいいので拭き掃除におすすめです。台所用品のつけ置き洗いにもお使いください。



てんぶらの衣をとく水にお使いいただけます。



食器洗いやお掃除、お洗濯など幅広くお使いください。

## 暮らしに欠かせない浄水



JIS規格による指定13物質が除去された水です。  
赤ちゃんのミルクや薬の服用などにお使いください。